

# 中央通東自治会 (風水害)

自ら情報をつかむ!

【東かがわ市ホームページ】  
https://www.higashikagawa.jp/

【かがわ防災Webポータル】  
https://www.bousai-kagawa.jp/

【高松地方気象台ホームページ】  
https://www.data.jma.go.jp/takamatsu/

事前に登録し防災情報を得よう!

【市メール配信】  
t-higashikagawa@sg-p.jpに空メールを送信して登録

【防災情報メール(香川県)】  
ml@bousai-kagawa.jpに空メールを送信して登録

【香川県防災ナビ】  
https://www.pref.kagawa.lg.jp/kikkikanri/sogo/bosaijoho/wc/Dcp200403106310.html

連絡先一覧

市役所等関係	市外局番(0879)
危機管理課	26-1235
福祉課	26-1228
環境衛生課	26-1226
農林水産課	26-1303
都市整備課	26-1304
建設課	26-1302
東かがわ警察署	25-0110
大川広域東消防署	24-2119
大川広域白鳥分署	25-2119

広域避難場所一覧

避難場所名	電話番号 市外局番(0879)
引田公民館	33-2500
引田小中学校体育館	-
引田飛翔体育館	-
引田武道館	-
引田こども園	33-5220
小海コミュニティセンター	49-2287
相生コミュニティセンター	-
本町体育館	-
東かがわ市交流プラザ	26-1224
社会福祉協議会本所	26-1122
湊コミュニティセンター	49-3380
白鳥中央公園体育館	24-1522
白鳥小中学校体育館	-
白鳥コミュニティセンター	-
白鳥コミュニティセンター多目的ホール	-
福栄コミュニティセンター	-
福栄コミュニティセンター多目的ホール	-
五名コミュニティセンター	-
三本松コミュニティセンター	25-4744
三本松コミュニティセンター多目的ホール	-
三本松高校体育館	25-4147
大内公民館	24-0945
社会福祉協議会大内支所	25-2473
大内小・大川中学校体育館	-
人権センター大内交流館	25-4349
誉水公民館	25-2142
水主交流センター	-
とらまるてぶくろ体育館	24-1810
とらまる公園キャンプ場	24-1810
丹生コミュニティセンター	24-0330
丹生こども園	25-4804

**一時避難所**

中央通東自治会館

**広域避難場所**

東かがわ市交流プラザ  
社会福祉協議会本所

**風水害**

洪水浸水想定区域：水防法の規定に基づき、想定し得る最大規模の降雨により河川が氾濫した場合に浸水が想定される区域(複数河川の洪水浸水想定区域が重複する場合は、深いほうの水深を表示)

高潮浸水想定区域：水防法に基づき、想定される最大規模の高潮による氾濫が発生した場合に、浸水が想定される区域

土砂災害特別警戒区域・土砂災害警戒区域：土砂災害防止法に基づき指定された区域

※災害の状況によっては避難所や避難経路が使用できなくなることもあるので、複数の避難方法を考えておきましょう。

凡例

洪水浸水想定区域

浸水した場合に想定される水深(ランク別)	氾濫流による家屋倒壊等氾濫想定区域
5.0m以上の区域	家屋倒壊等氾濫想定区域
3.0m~5.0m未満の区域	河岸侵食による家屋倒壊等氾濫想定区域
0.5m~3.0m未満の区域	家屋倒壊等氾濫想定区域
0.5m未満の区域	水位周知区間

高潮浸水想定区域

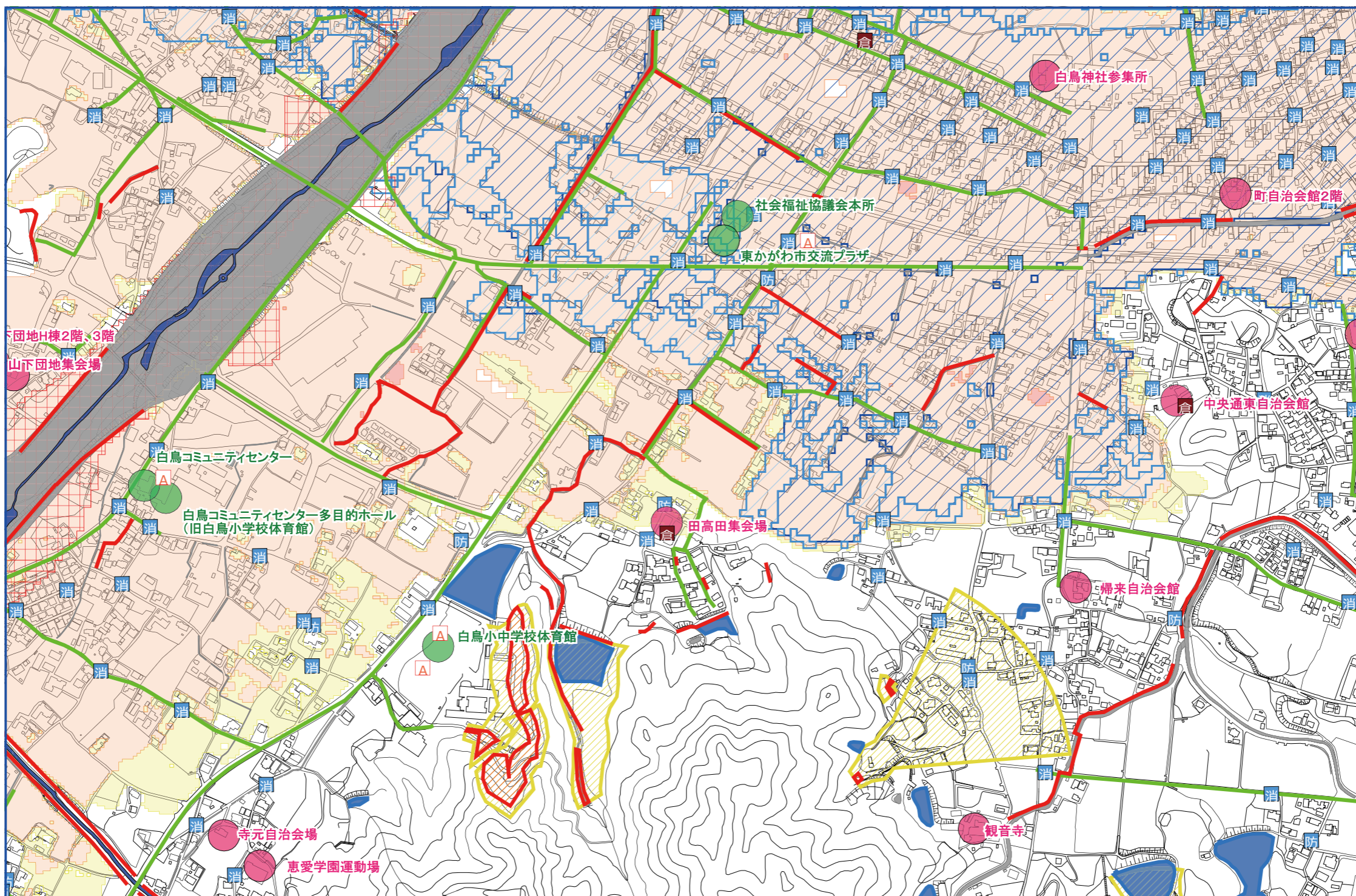
0.5m未満	警戒区域
0.5m~3.0m未満	特別警戒区域
3.0m~5.0m未満	

土砂災害

警戒区域	
特別警戒区域	

広域避難場所

一時避難所	
避難路	
危険箇所	
消火栓	
防火水槽	
防災倉庫	
AED	



**風水害に備える!**

- ① 台風に備えて家のまわりの点検・整理
- ② 非常持ち出し袋を準備しておく
- ③ 天気予報や気象情報に気をつける
- ④ 避難所や避難路を確認しておく

**土砂災害に備える!**

- ① がけ崩れ、土石流、地すべりなどの危険性がある、土砂災害警戒区域(特別警戒区域)を事前に確認しておきましょう。
- ② 川の水が濁り流木が混ざるなどの前兆現象があれば避難の準備をしましょう。
- ③ 土砂災害警戒情報が出たら、早めに避難し、避難が困難な時は建物の2階や崖から離れた部屋に避難しましょう。

NTT災害用伝言ダイヤル  
**171**

安否の確認など、家族間での連絡に活用できます。

伝言の録音

171→1→(0000)-00-0000  
ガイダンスが流れます。市外局番からダイヤルしてください。  
被災地の方は自宅の電話番号を、被災地以外の方は被災地の方の電話番号を。

伝言の再生

171→2→(0000)-00-0000  
ガイダンスが流れます。市外局番からダイヤルしてください。  
被災地の方は自宅の電話番号を、被災地以外の方は被災地の方の電話番号を。