

東かがわ市洪水ハザードマップ【白鳥 1/2】

湊川水系

(湊川の一部、新川、東山川、兼弘川、友森川、正守川、黒川)

香川県が水防法の規定に基づいて、想定し得る最大規模の降雨により、右の表に掲載している河川が氾濫した場合に浸水が想定される区域を洪水浸水想定区域として指定しています。この図は、洪水浸水想定区域と浸水した場合に想定される水深を示しています。湊川（一部）については家屋倒壊等氾濫想定区域（河岸浸食、氾濫流）を示しています。

なお、このシミュレーションの実施にあたっては、支川の（決壊による）氾濫、シミュレーションの前提となる降雨を超える規模の降雨による氾濫、高潮及び内水による氾濫等を考慮していませんので、この洪水浸水想定区域に指定されていない区域においても浸水が発生する場合や想定される水深が実際の浸水深と異なる場合があります。また、複数の河川の洪水浸水想定区域が重複する部分は、深いほうの水深を表示しています。

水系名	河川名	指定の前提となる降雨
湊川水系	新川 東山川 兼弘川 友森川 正守川 黒川 湊川	湊川流域の 24時間の総雨量 654mm

事前に登録し防災情報を得よう！

【市メール配信】
https://www.higashikagawa.jp/soshikikarasagasu/senryaku/qyomuannai/mail_service/741.html

【防災情報メール（香川県）】
ml@bousai-kagawa.jp に空メールを送信して登録

自ら情報をつかむ！

【東かがわ市ホームページ】
<https://www.higashikagawa.jp/>

【かがわ防災 Web ポータル】
<https://www.bousai-kagawa.jp/>

【高松地方気象台ホームページ】
<https://www.jma-net.go.jp/takamatsu/>

【東かがわ市公式アプリ】<Android>
https://play.google.com/store/apps/details?id=jp.HigashiKagawa.HigashiKagawa_app&hl=ja

【東かがわ市公式アプリ】<iOS>
<https://apps.apple.com/jp/app/id6738372636?mt=8>

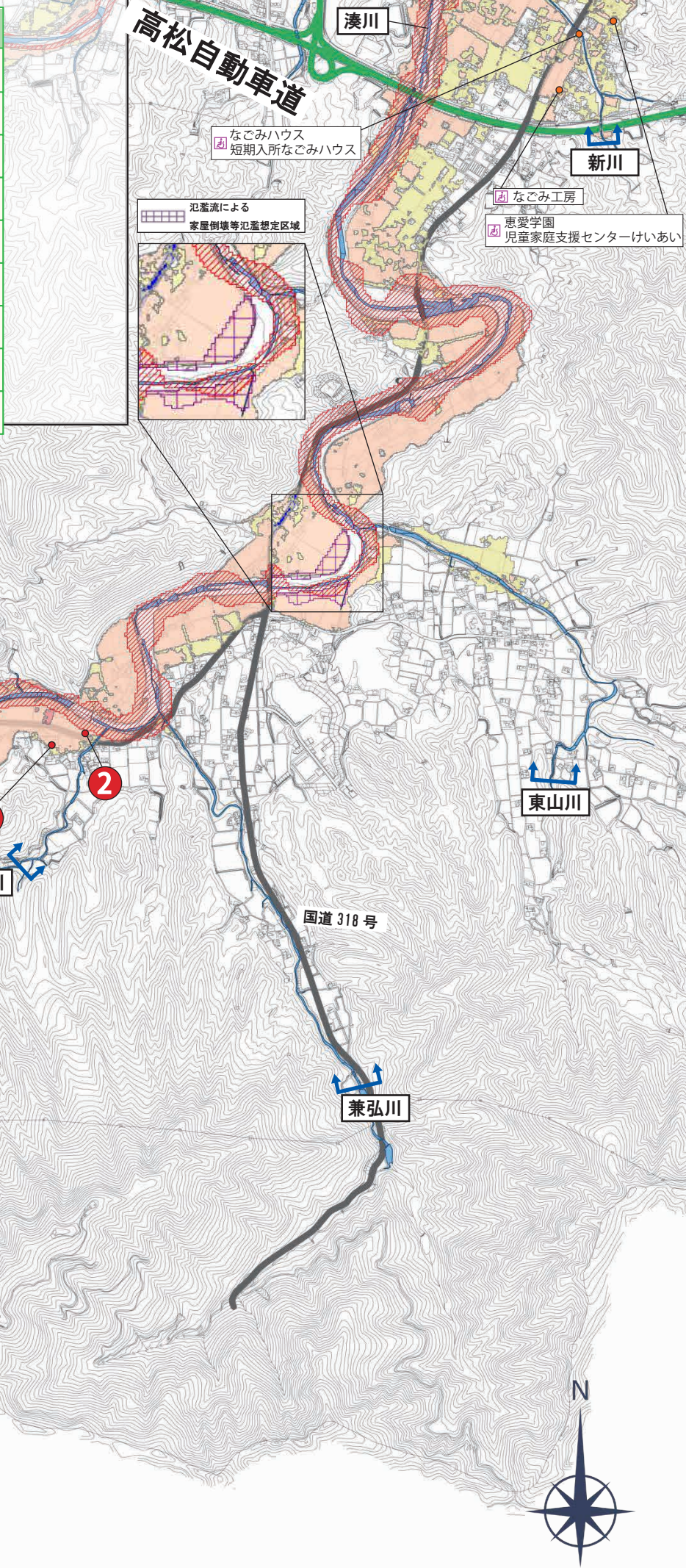
【香川県防災ナビアプリ】<Android>
https://www.pref.kagawa.lg.jp/kikikanri/bosai-system/20250523_lalert.html

【香川県防災ナビアプリ】<iOS>
https://www.pref.kagawa.lg.jp/kikikanri/bosai-system/20250523_lalert.html

- ・災害に備え、危険個所を把握しておき、あなたの家から避難場所までの経路を確認しておきましょう
- ・避難所まで避難する余裕がないときは、十分な高さのある建物や高台に避難してください。

連絡先一覧

東かがわ市 危機管理課	☎ 26-1235
東かがわ市役所 大内窓口	☎ 25-2111
東かがわ市役所 引田窓口	☎ 33-2500
東かがわ警察署	☎ 25-0110
白鳥交番	☎ 25-0110
福栄駐在所	☎ 25-0110
大川広域東消防署	☎ 24-2119
大川広域東消防署白鳥分署	☎ 25-2119
四国電力送配電（株）東かがわ事業所	☎ 25-2173



湊川

国道 317 号

黒川

正守川

友森川

兼弘川

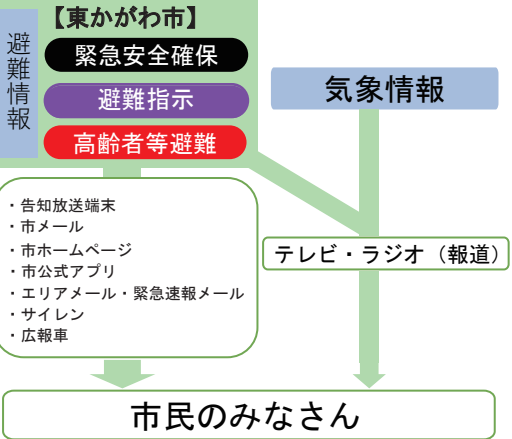
東山川

国道 318 号

避難所一覧（広域避難場所）

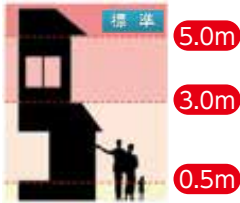
No,	避難場所	水系名・ 想定規模	湊川		電話番号
			L1 (計画規模)	L2(想定 最大規模)	
①	福栄コミュニティセンター		○		☎ 27-2001
②	福栄コミュニティセンター多目的ホール				☎ 27-2001
③	五名コミュニティセンター		○	○	☎ 29-2832

情報の伝達経路



凡例

浸水した場合に想定される水深(ランク別)



5.0m

3.0m

0.5m

5m以上の区域

3m～5m未満の区域

0.5m～3m未満の区域

0.5m未満の区域



要配慮者利用施設



当浸水想定区域の対象区間



河岸浸食による
家屋倒壊等氾濫想定区域



氾濫流による
家屋倒壊等氾濫想定区域

※ハザードマップ周辺の広域避難場所を記載しています。

1 : 25000



この地図は東かがわ市都市計画図を使用しています