

# 東かがわ市洪水ハザードマップ【大内 2/2】

与田川水系（与田川、吐川、別所川、額川、宮内川、椋松川、笠松川）

古川（大内）水系（古川）・湊川水系（湊川の一部）

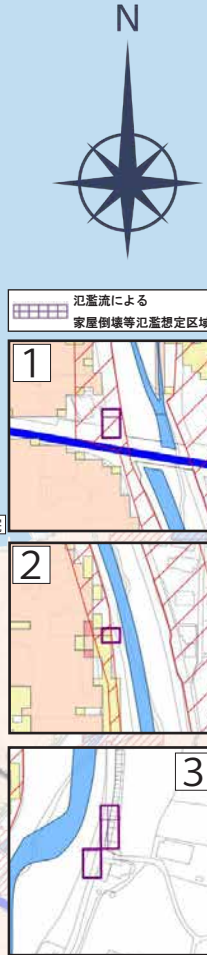
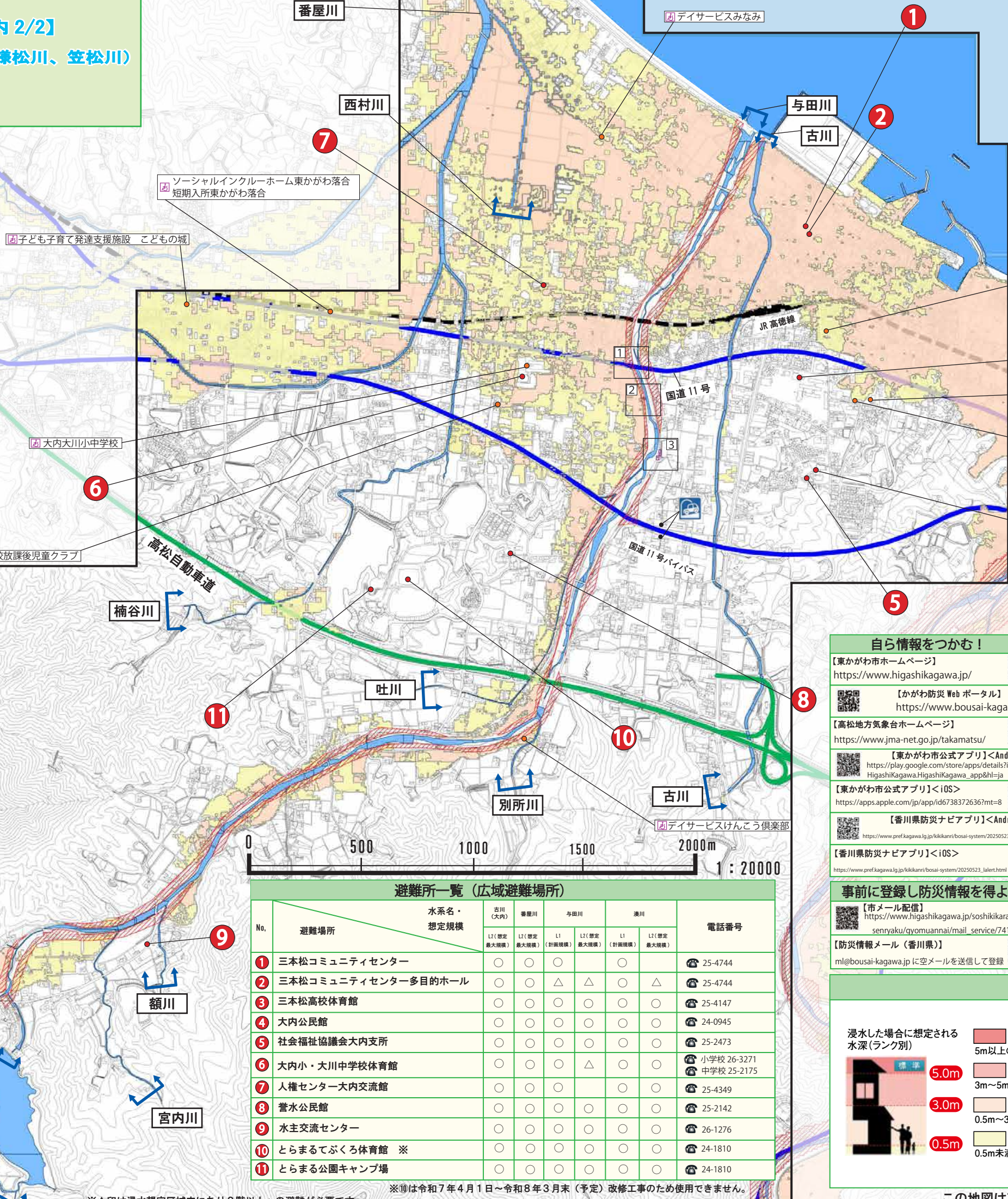
番屋川水系（番屋川の一部、西村川、楠谷川）

香川県が水防法の規定に基づいて、想定し得る最大規模の降雨により、右の表に掲載している河川が氾濫した場合に浸水が想定される区域を洪水浸水想定区域として指定しています。この図は、洪水浸水想定区域と浸水した場合に想定される水深を示しています。与田川については、家屋倒壊等氾濫想定区域（河岸浸食・氾濫流）を示しています。

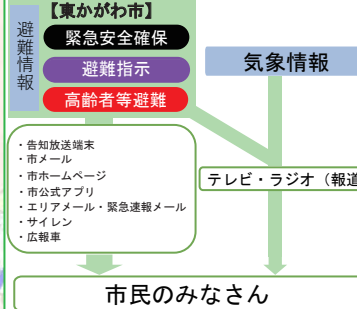
なお、このシミュレーションの実施にあたっては支川の（決壊による）氾濫、シミュレーションの前提となる降雨を超える規模の降雨による氾濫、高潮及び内水による氾濫等を考慮していませんので、この洪水浸水想定区域に指定されていない区域においても浸水が発生する場合があります。また、複数の河川の洪水浸水想定区域が重複する部分は、深いほうの水深を表示しています。

- ・災害に備え、危険箇所を把握しておき、あなたの家から避難場所までの経路を確認しておきましょう
- ・避難所まで避難する余裕がないときは、十分な高さのある建物や高台に避難してください。

水系名	河川名	指定の前提となる降雨
与田川水系	与田川	与田川流域の 24時間の総雨量 777mm
	吐川	
	別所川	
	額川	
	宮内川 椋松川 笠松川	
古川水系	古川	古川流域の 24時間の総雨量 788mm
番屋川水系	番屋川	番屋川流域の 24時間の総雨量 777mm
	西村川 楠谷川	
湊川水系	湊川	湊川流域の 12時間の総雨量 654mm



## 情報の伝達経路



## 連絡先一覧

東かがわ市 危機管理課	☎ 26-1235
東かがわ市役所 大内窓口	☎ 25-2111
東かがわ市役所 引田窓口	☎ 33-2500
東かがわ警察署	☎ 25-0110
西村駐在所	☎ 25-0110
町田駐在所	☎ 25-0110
大川広域東消防署	☎ 24-2119
大川広域東消防署白鳥分署	☎ 25-2119
四国電力送配電（株）東かがわ事業所	☎ 25-2173

## 凡例

浸水した場合に想定される水深(ランク別)

5.0m  
3.0m  
0.5m

5m以上の区域  
3m～5m未満の区域  
0.5m～3m未満の区域  
0.5m未満の区域

要配慮者利用施設  
アンダーパス（地下道）  
当浸水想定区域の対象区間  
河岸浸食による家屋倒壊等氾濫想定区域  
氾濫流による家屋倒壊等氾濫想定区域

避難所一覧（広域避難場所）							
No.	避難場所	水系名・想定規模	古川（大内）	番屋川	与田川	湊川	電話番号
			L2（想定最大規模）	L2（想定最大規模）	L1（計画規模）	L2（想定最大規模）	
①	三本松コミュニティセンター		○	○	○	○	☎ 25-4744
②	三本松コミュニティセンター多目的ホール		○	○	△	△	☎ 25-4744
③	三本松高校体育館		○	○	○	○	☎ 25-4147
④	大内公民館		○	○	○	○	☎ 24-0945
⑤	社会福祉協議会大内支所		○	○	○	○	☎ 25-2473
⑥	大内小・大川中学校体育館		○	○	○	△	☎ 小学校 26-3271 ☎ 中学校 25-2175
⑦	人権センター大内交流館		○	○	○	○	☎ 25-4349
⑧	菅水公民館		○	○	○	○	☎ 25-2142
⑨	水主交流センター		○	○	○	○	☎ 26-1276
⑩	とらまるてぶくろ体育館 ※		○	○	○	○	☎ 24-1810
⑪	とらまる公園キャンプ場		○	○	○	○	☎ 24-1810

※⑩は令和7年4月1日～令和8年3月末（予定）改修工事のため使用できません。  
令和8年4月1日に広域避難場所に指定予定です。

※ハザードマップ周辺の広域避難場所を記載しています。

この地図は東かがわ市都市計画図を使用しています。