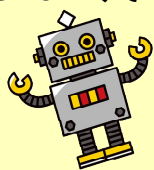


東かがわ市歴史民俗資料館

嗚呼!なつかしの

昭和40年代展-少年編-

今から50年前、高度経済成長期の昭和40年代を過ごした「少年」の思い出の品とともに、当時の風景を振り返る展示をします。



レコードリクエストサービスもあるよ♪

玩具類

超合金マジンガーZ
仮面ライダー変身ベルト

雑貨類

大阪万博記念グッズ
木彫りの熊

文房具

学研の科学と学習
当時の文房具箱

写真

東かがわ市
昭和40年代の
風景写真



引田 国道11号開通パレード



引田 東京オリンピック聖火リレー



引田 菅田八幡宮 秋の大祭

開期：令和8年4月15日(水)～6月29日(月)

休館日 毎週火曜日(GWの週は5月7日(木))

開館時間 9時～17時(入館は16時30分まで)、入館無料

会場：東かがわ市歴史民俗資料館

TEL：(0879) 33-2030

香川県東かがわ市引田1000番地4

アクセス：お車の方…高松自動車道・引田I.Cから5分
JRご利用の方…JR高徳線引田駅から南へ約1km

