

**下請(変更)通知書記載例 (参考)**

**[1]. 市道改良工事をある建設業者が請負い、当初からその一部を下請施工の予定であった。**

2. 下請契約の内容

下請負人の商号又は名称	住所	代表者氏名	下請代金の額(円)	下請契約に係る工事の種類・数量	工期	主任技術者名
(株) A建設	東かがわ市〇〇	〇〇 〇〇	2,100,000	仮設工一式	H〇.〇.〇 H×.×.×	〇〇太郎
B工業(株)	東かがわ市××	×× ××	7,350,000	法面工 A=〇〇m <sup>2</sup>	H〇.〇.〇 H×.×.×	××次郎
(有) C土木	さぬき市△△	△△ △△	未定	水路工 L=〇〇m	H〇.〇.〇 H×.×.×	△△三郎
未定				舗装工 A=〇〇m <sup>2</sup>		
未定				区画線工 L=〇〇m		
(有) D緑化	高松市◇◇	◇◇ ◇◇	525,000	植栽工一式	H〇.〇.〇 H×.×.×	◇◇花子
合計			9,975,000			



**[2]. その後、舗装工、区画線工の業者が決定。**

2. 下請契約の内容

区分	下請負人の商号又は名称	住所	代表者氏名	下請代金の額(円)	下請契約に係る工事の種類・数量	工期	主任技術者名
1 変更無	(株) A建設	東かがわ市〇〇	〇〇 〇〇	2,100,000	仮設工一式	H〇.〇.〇 H×.×.×	〇〇太郎
2 変更無	B工業(株)	東かがわ市××	×× ××	7,350,000	法面工 A=〇〇m <sup>2</sup>	H〇.〇.〇 H×.×.×	××治郎
3 変更無	(有) C土木	さぬき市△△	△△ △△	未定	水路工 L=〇〇m	H〇.〇.〇 H×.×.×	△△三郎
4 変更前 変更後	未定				舗装工 A=〇〇m <sup>2</sup>		
	(株) E舗装	東かがわ市□□	□□ □□	840,000	舗装工 A=〇〇m <sup>2</sup>	H◇.◇.◇ H×.×.×	□□司朗
5 変更前 変更後	未定				区画線工 L=〇〇m		
	F産業(有)	高松市△△	△△ 〇〇	42,000	区画線工 L=〇〇m	H◇.◇.◇ H×.×.×	△△吾郎
6 変更無	(有) D緑化	高松市◇◇	◇◇ ◇◇	525,000	植栽工一式	H〇.〇.〇 H×.×.×	◇◇花子
合計				10,857,000			





**[3]. さらに、B工業(株)が一部を再下請(二次下請)。**

2. 下請契約の内容

区分	下請負人の商号又は名称	住所	代表者氏名	下請代金の額(円)	下請契約に係る工事の種類・数量	工期	主任技術者名
1	変更無 (株)A建設	東かがわ市〇〇	〇〇 〇〇	2,100,000	仮設工一式	H〇.〇.〇 H×.×.×	〇〇太郎
2	変更無 B工業(株)	東かがわ市××	×× ××	7,350,000	法面工 A=〇〇m <sup>2</sup>	H〇.〇.〇 H×.×.×	××治郎
2-1	新規 G企画(有)	高松市□□	□□ 〇〇	(3,150,000)	擁壁工	H△.△.△ H×.×.×	□□睦朗
3	変更無 (有)C土木	さぬき市△△	△△ △△	未定	水路工 L=〇〇m	H〇.〇.〇 H×.×.×	△△三郎
4	変更無 (株)E舗装	東かがわ市□□	□□ □□	840,000	舗装工 A=〇〇m <sup>2</sup>	H◇.◇.◇ H×.×.×	□□司朗
5	変更無 F産業(有)	高松市△△	△△ 〇〇	42,000	区画線工 L=〇〇m	H◇.◇.◇ H×.×.×	△△吾郎
6	変更無 (有)D緑化	高松市◇◇	◇◇ ◇◇	525,000	植栽工一式	H〇.〇.〇 H×.×.×	◇◇花子
合計				10,857,000			



**[4]. 最後に(有)C土木の金額が確定。**

2. 下請契約の内容

区分	下請負人の商号又は名称	住所	代表者氏名	下請代金の額(円)	下請契約に係る工事の種類・数量	工期	主任技術者名
1	変更無 (株)A建設	東かがわ市〇〇	〇〇 〇〇	2,100,000	仮設工一式	H〇.〇.〇 H×.×.×	〇〇太郎
2	変更無 B工業(株)	東かがわ市××	×× ××	7,350,000	法面工 A=〇〇m <sup>2</sup>	H〇.〇.〇 H×.×.×	××治郎
2-1	変更無 G企画(有)	高松市□□	□□ 〇〇	(3,150,000)	擁壁工	H△.△.△ H×.×.×	□□睦朗
3	変更前 (有)C土木	さぬき市△△	△△ △△	未定	水路工 L=〇〇m	H〇.〇.〇 H×.×.×	△△三郎
	変更後 (有)C土木	さぬき市△△	△△ △△	630,000	水路工 L=〇〇m	H〇.〇.〇 H×.×.×	△△三郎
4	変更無 (株)E舗装	東かがわ市□□	□□ □□	840,000	舗装工 A=〇〇m <sup>2</sup>	H◇.◇.◇ H×.×.×	□□司朗
5	変更無 F産業(有)	高松市△△	△△ 〇〇	42,000	区画線工 L=〇〇m	H◇.◇.◇ H×.×.×	△△吾郎
6	変更無 (有)D緑化	高松市◇◇	◇◇ ◇◇	525,000	植栽工一式	H〇.〇.〇 H×.×.×	◇◇花子
合計				11,487,000			

## 下請契約の内容記入に関するQ & A

Q 1 : 契約当初、すべて自社施工の予定で「該当なし」の通知をしていたが、工程の都合上、下請施工する必要が生じた場合の記入方法は？

A 1 : この場合、下請変更通知書の区分欄については、『新規』ではなく、『変更前；該当無し／変更後；下請契約の内容』によって記入してください。

Q 2 : 下請業者の記載の範囲はどこまで？

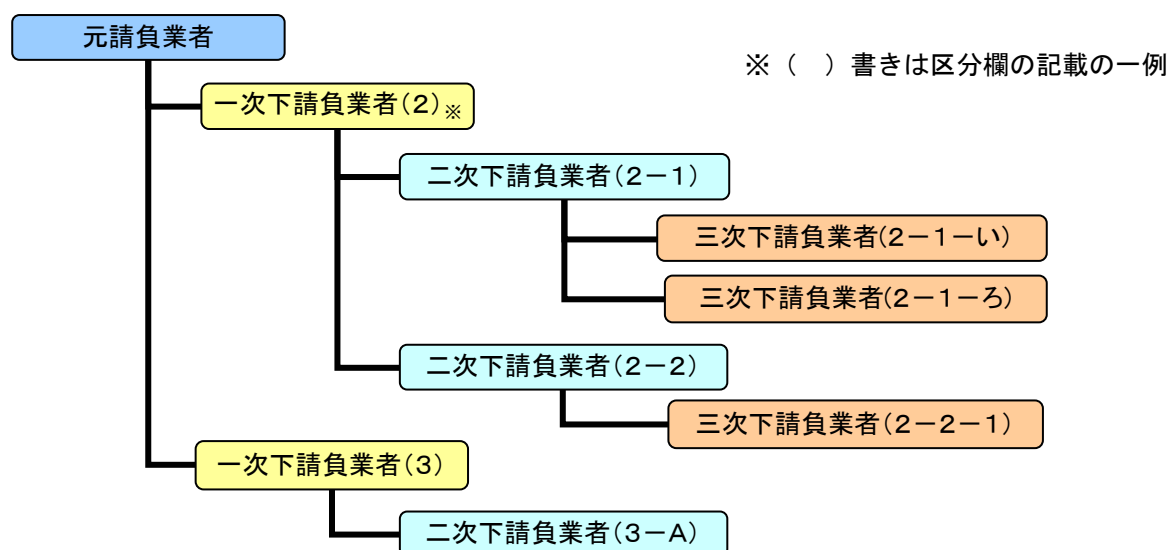
A 2 : 現場で作業を行うすべての下請業者を記入してください。したがって、二次以降の下請業者についてもすべて記入して下さい。

注意してほしいのは、オペ付きクレーンやコンクリート圧送車は下請業者に含まれますが、工場製作のみの資材業者、チャーターのダンプなどの運搬業者、交通整理員などの警備業者、出張設置等に係る測量業者等は含まれません。

Q 3 : 二次下請業者がさらに下請（三次下請）施工させた場合の記入方法は？

A 3 : 参考記載例の[3].でも示したように、二次下請からの再下請であることがわかればどのような記入の方法でも構いません。（三次以降の下請の記入方法についても同様。）

例えば、下図のように工種ごとに同系列の下請業者との関係が把握できれば結構です。



Q 4 : 請負者の契約工期が延伸した場合、下請業者との契約内容に変更は無いけれど、変更通知は必要ですか？

A 4 : 元請業者の契約内容に変更が生じた場合（契約金額の変更・工期の変更）については、下請契約に変更がない場合でも、元請業者からの通知は必要となります。

また、工期変更により下請契約の工期に影響が出た場合も当然通知が必要となります。