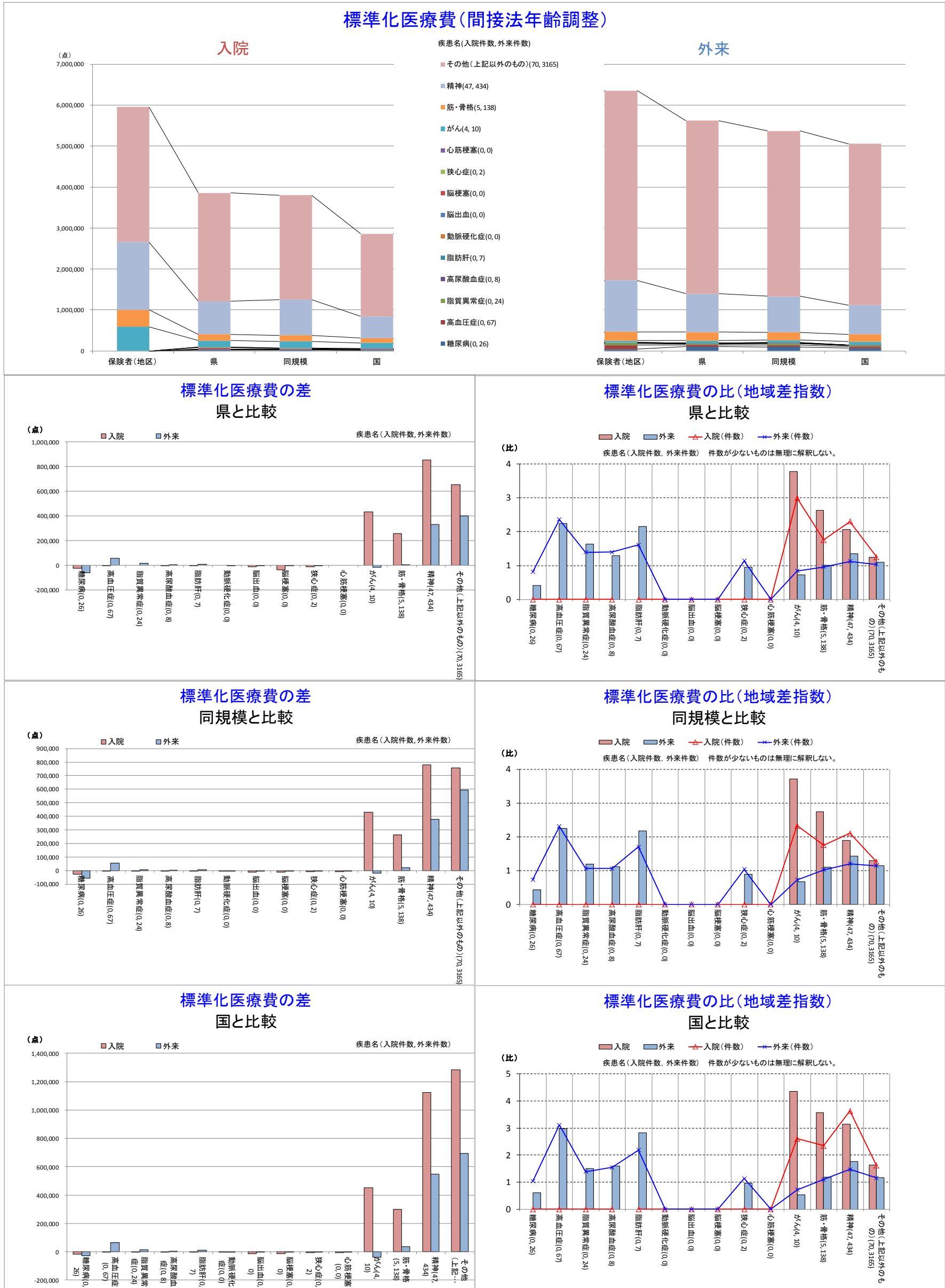


疾病別医療費分析(生活習慣病)

東かがわ市 H28年度(累計) 男性 0~39歳



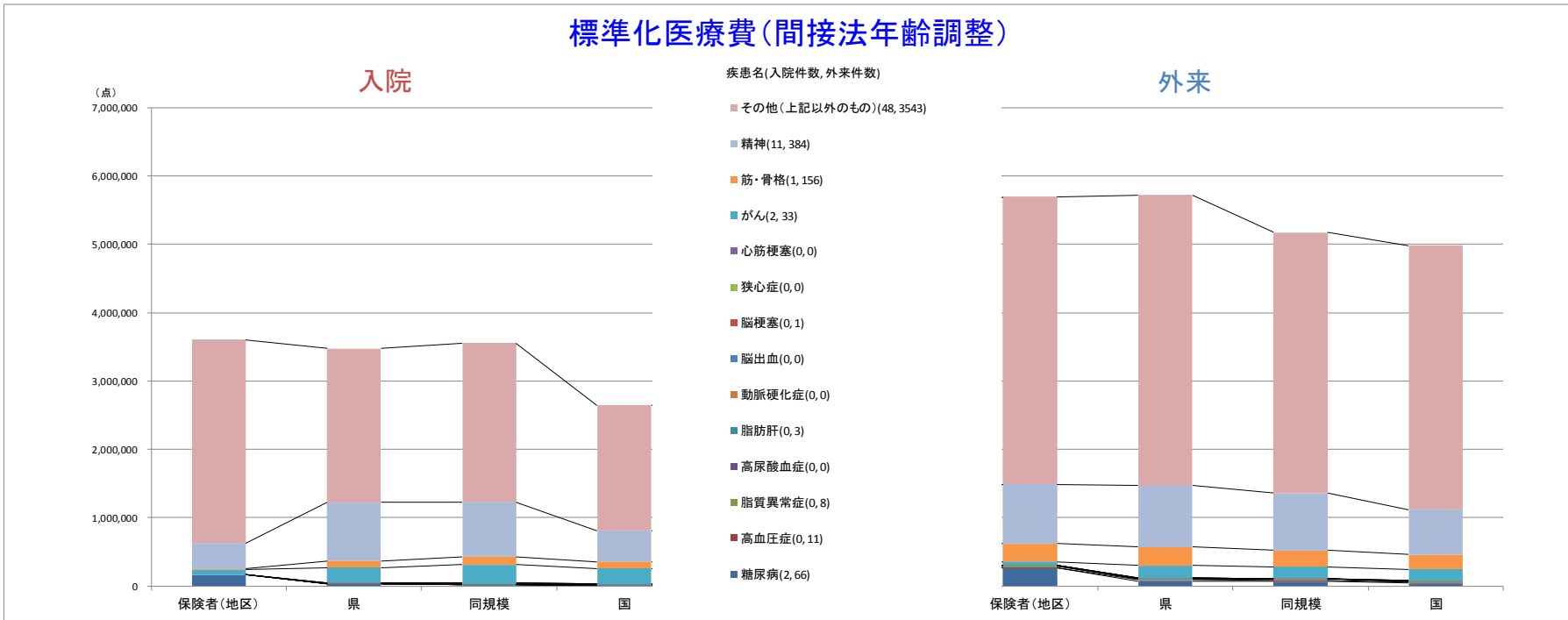
国保データベース(KDB)のCSVファイル(疾病別医療費分析(生活習慣病))より計算。
 Ver. 1.1 (2016.9.21) 平成26年度厚生労働科学研究費補助金(循環器疾患・糖尿病等生活習慣病対策総合研究事業) 健診・医療・介護等データベースの活用による地区診断と保健事業の立案を含む生活習慣病対策事業を担う地域保健人材の育成に関する研究(H25-循環器等(生醫)-一般-014)(研究代表:横山徹爾)

※グラフ4に係るデータはいずれも KDB S23_006 疾病別医療費分析(生活習慣病) 平成28年度累計 データを使用

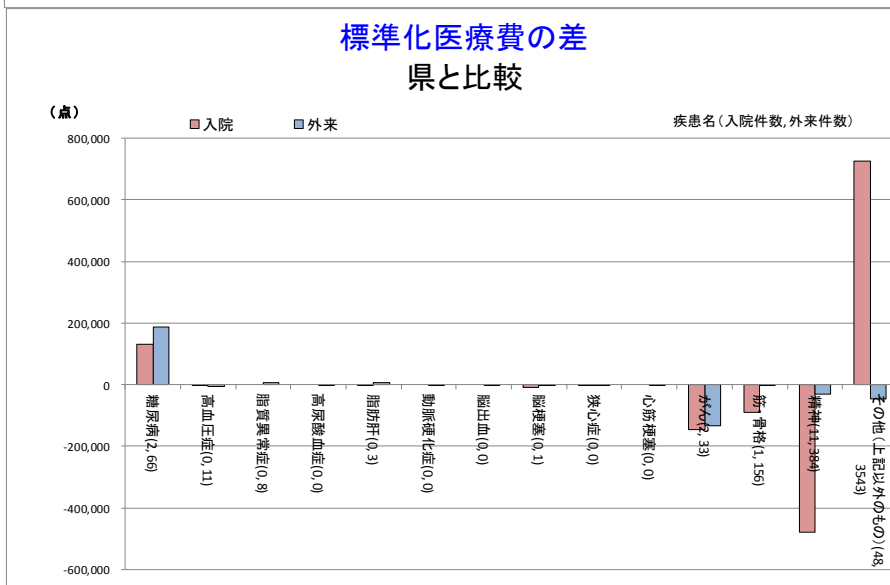
疾病別医療費分析(生活習慣病)

東かがわ市 H28年度(累計) 女性 0~39歳

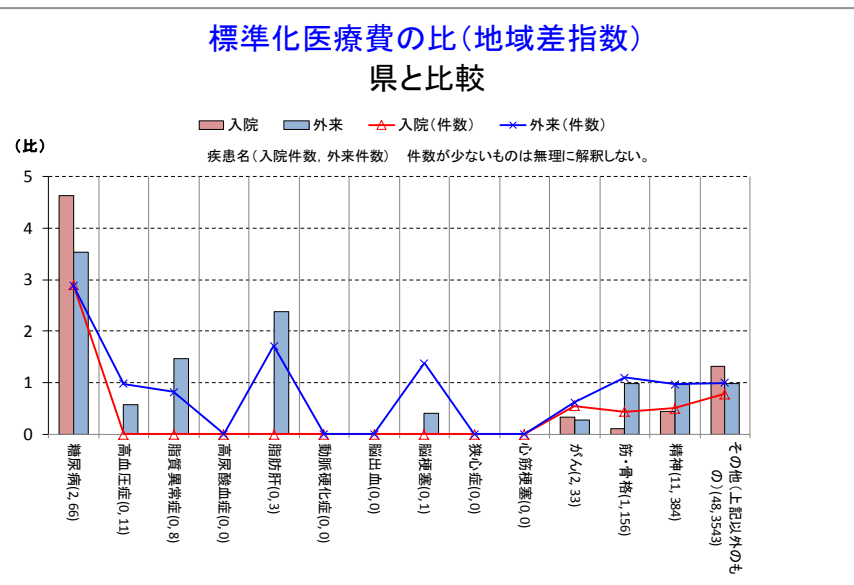
標準化医療費(間接法年齢調整)



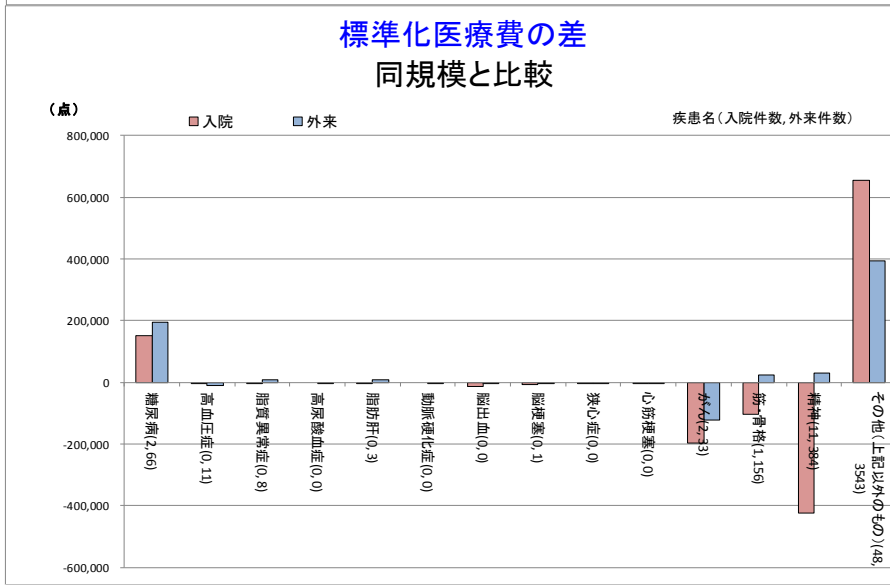
標準化医療費の差 県と比較



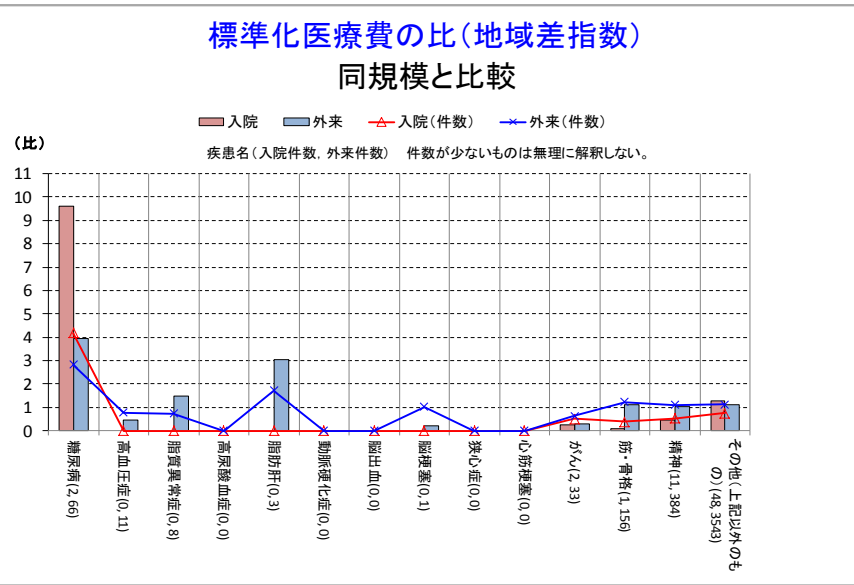
標準化医療費の比(地域差指数) 県と比較



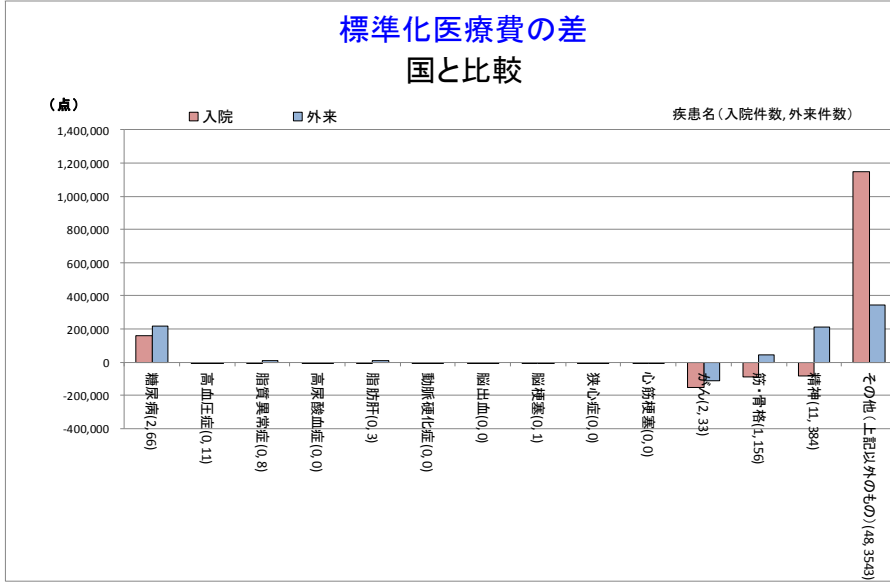
標準化医療費の差 同規模と比較



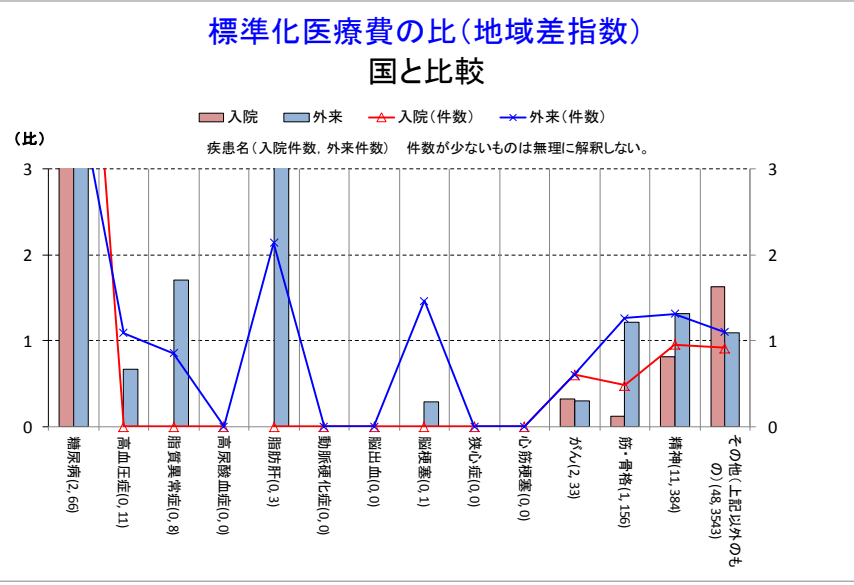
標準化医療費の比(地域差指数) 同規模と比較



標準化医療費の差 国と比較



標準化医療費の比(地域差指数) 国と比較



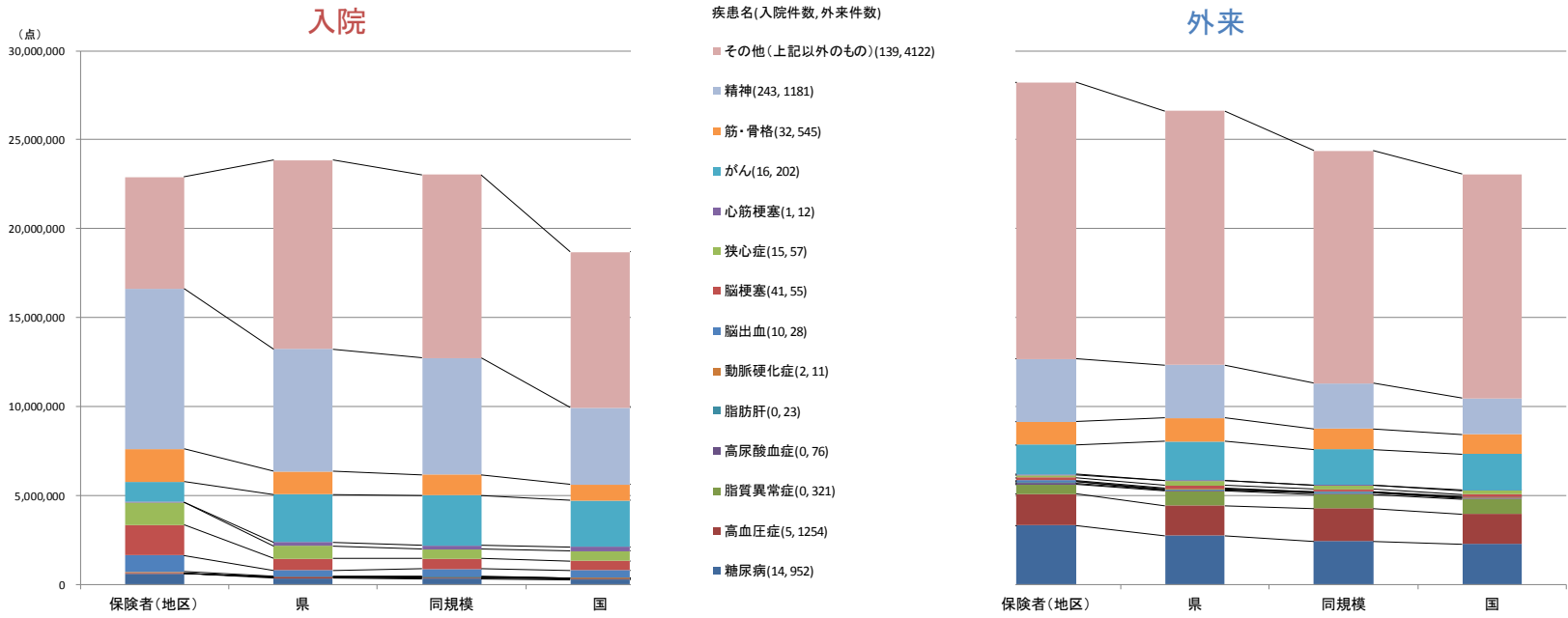
国保データベース(KDB)のCSVファイル(疾病別医療費分析(生活習慣病))より計算。

Ver. 1.1 (2016.9.21) 平成26年度厚生労働科学研究費補助金(循環器疾患・糖尿病等生活習慣病対策総合研究事業) 健診・医療・介護等データベースの活用による地区診断と保健事業の立案を含む生活習慣病対策事業を担う地域保健人材の育成に関する研究(H25-循環器等(生習)-一般-014) (研究代表: 横山徹爾)

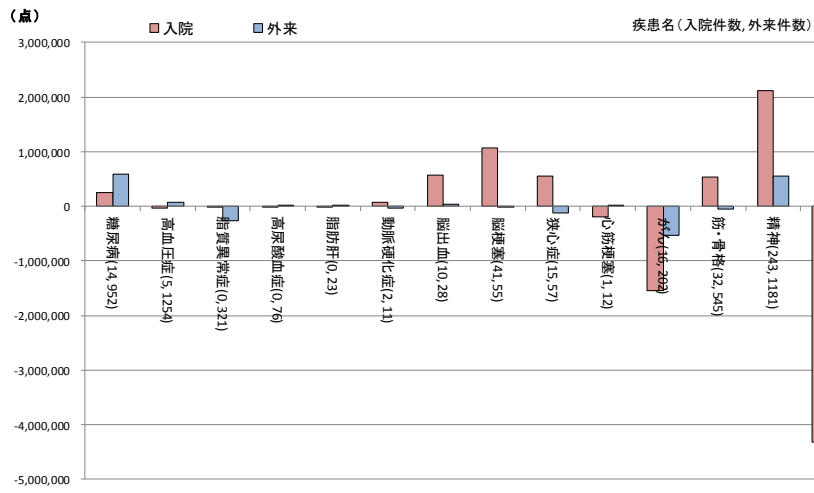
疾病別医療費分析(生活習慣病)

東かがわ市 H28年度(累計) 男性 40~64歳

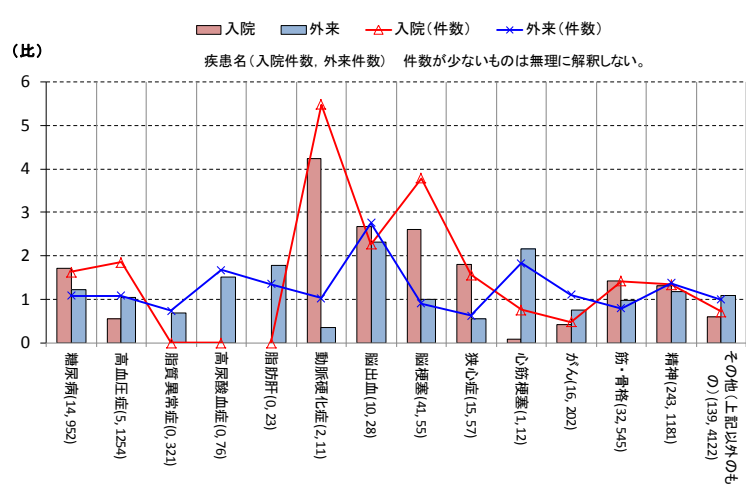
標準化医療費(間接法年齢調整)



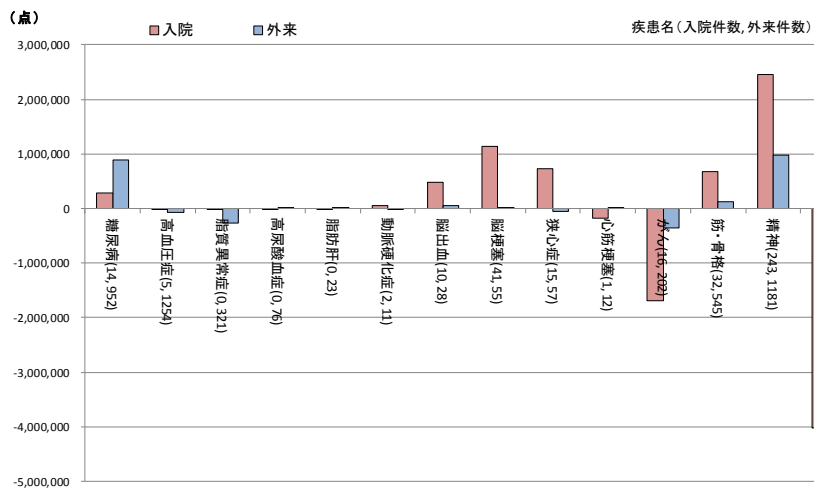
標準化医療費の差 県と比較



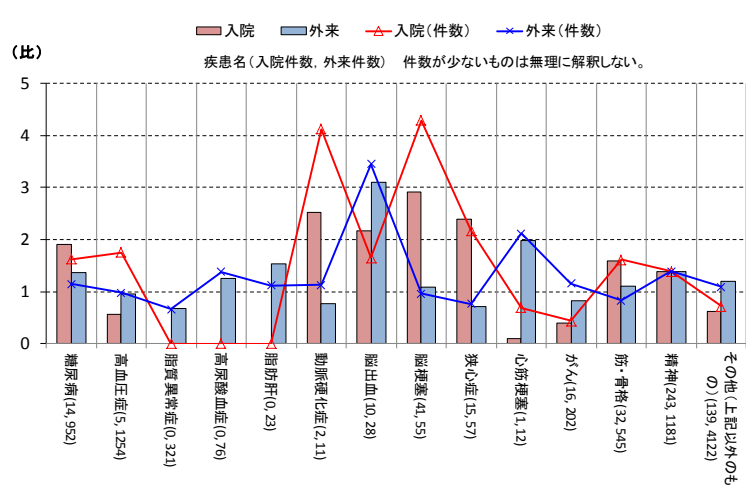
標準化医療費の比(地域差指数) 県と比較



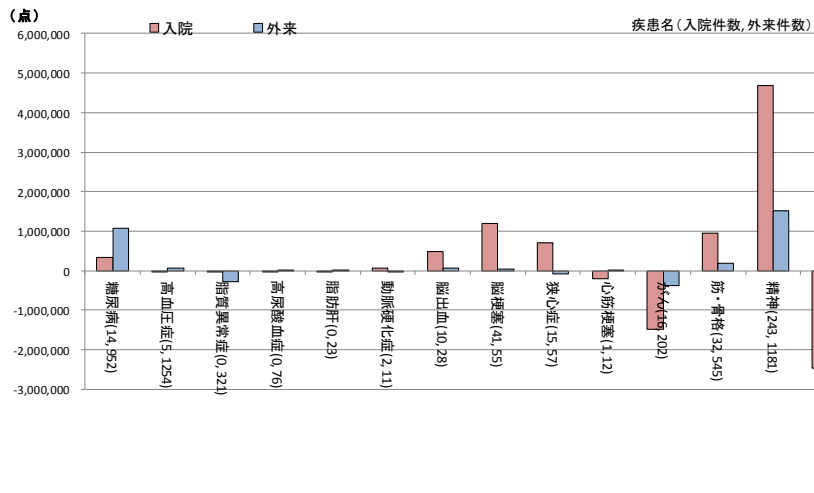
標準化医療費の差 同規模と比較



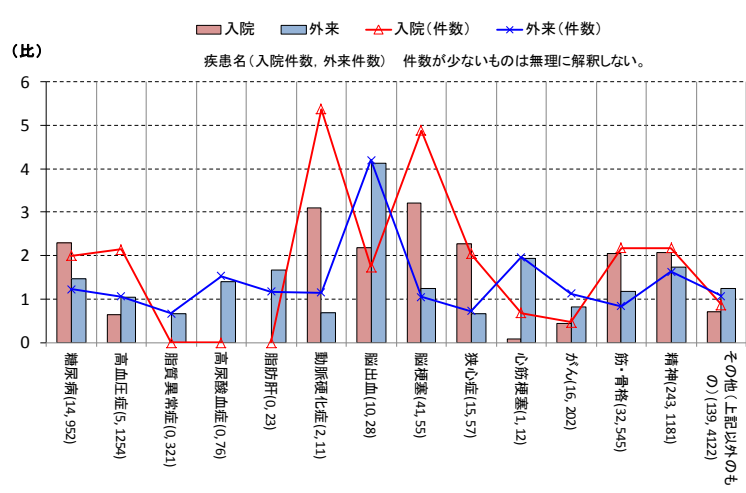
標準化医療費の比(地域差指数) 同規模と比較



標準化医療費の差 国と比較



標準化医療費の比(地域差指数) 国と比較

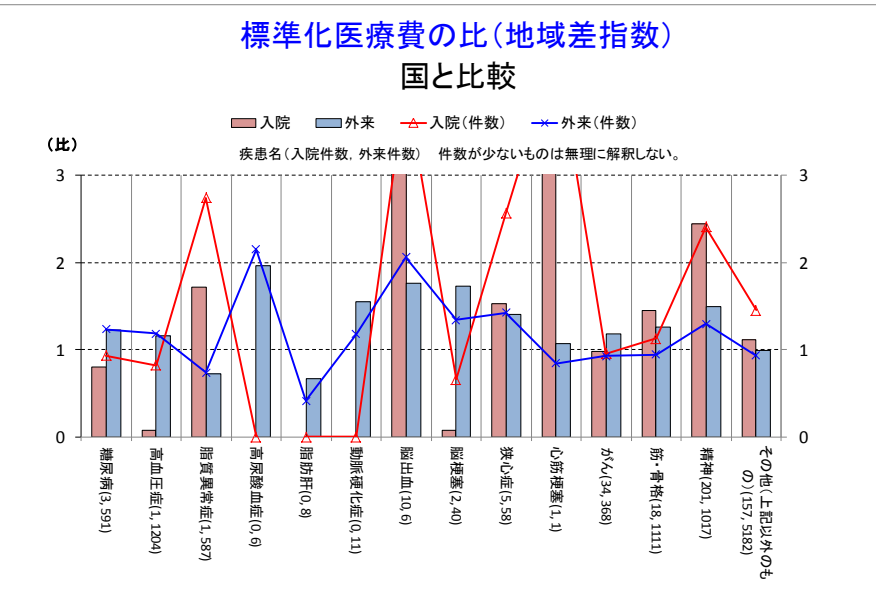
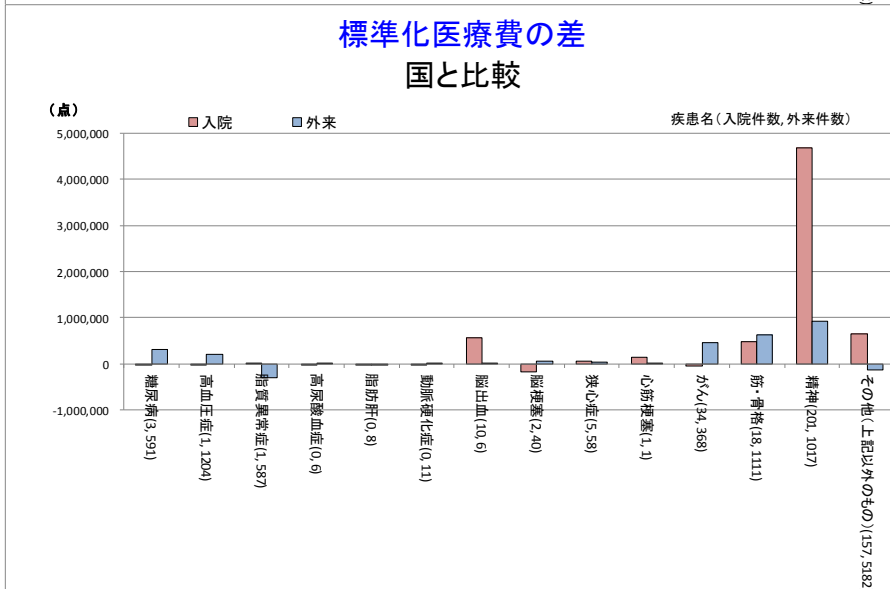
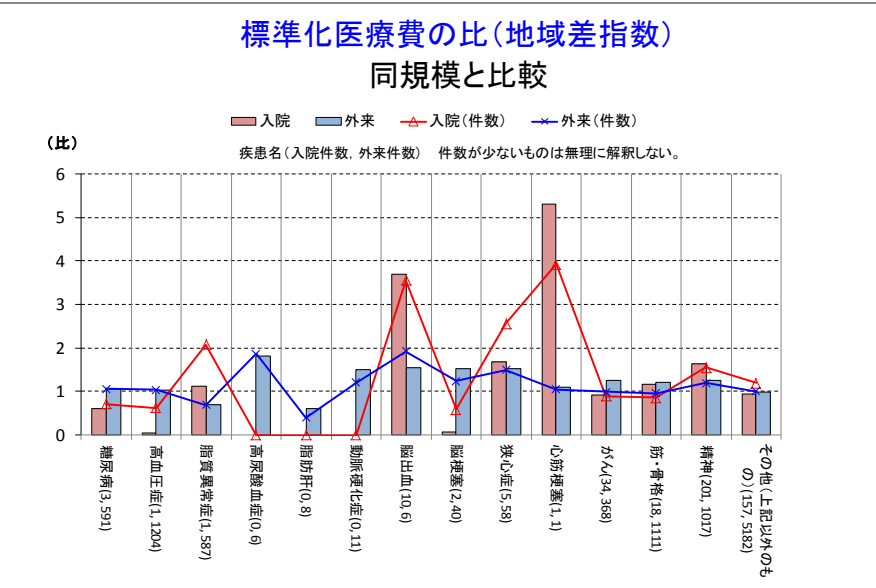
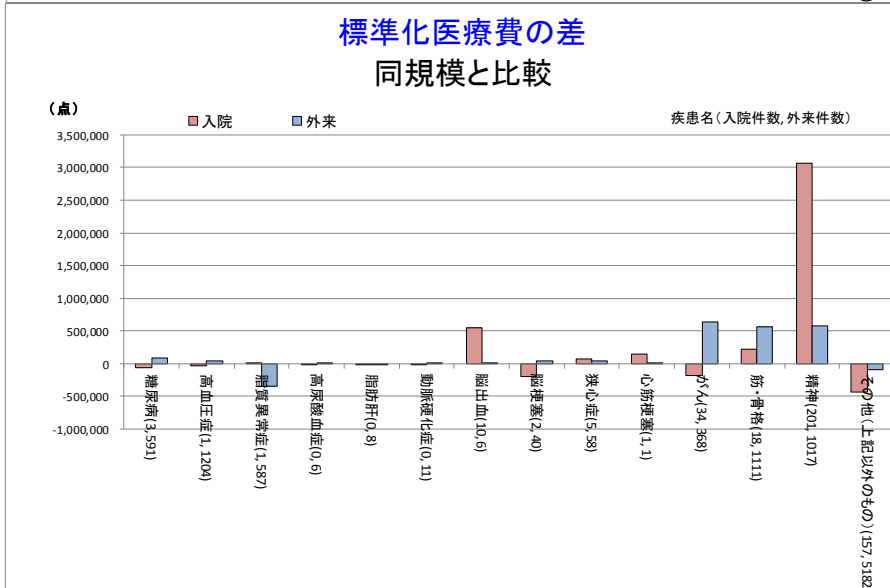
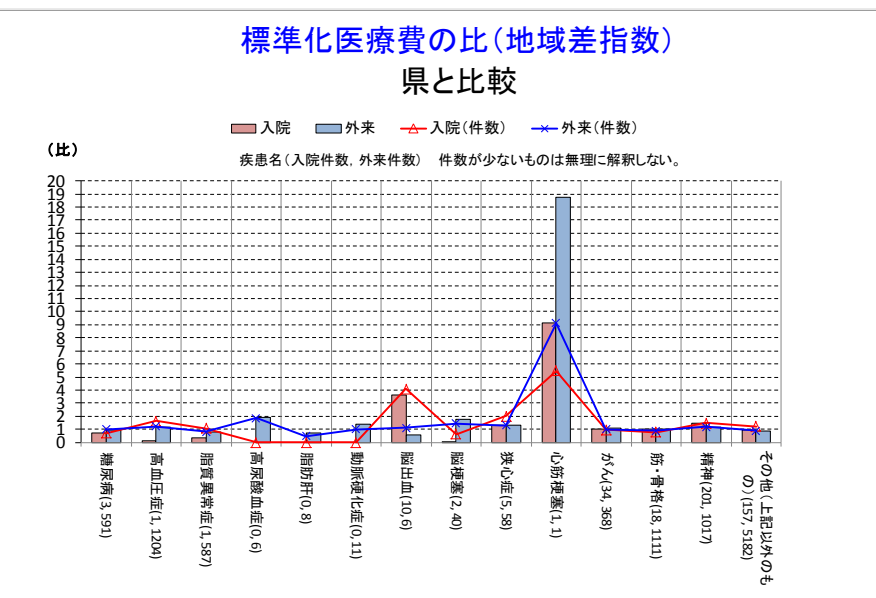
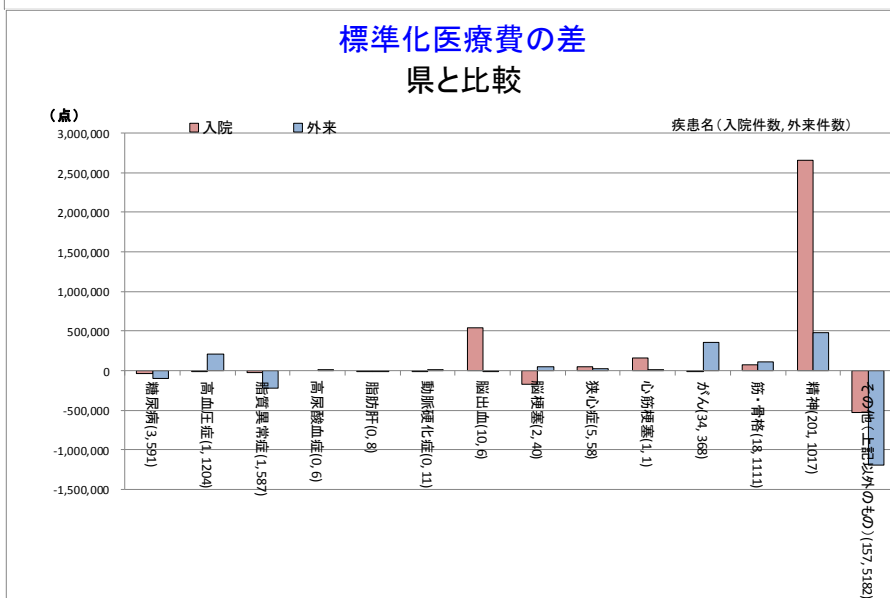
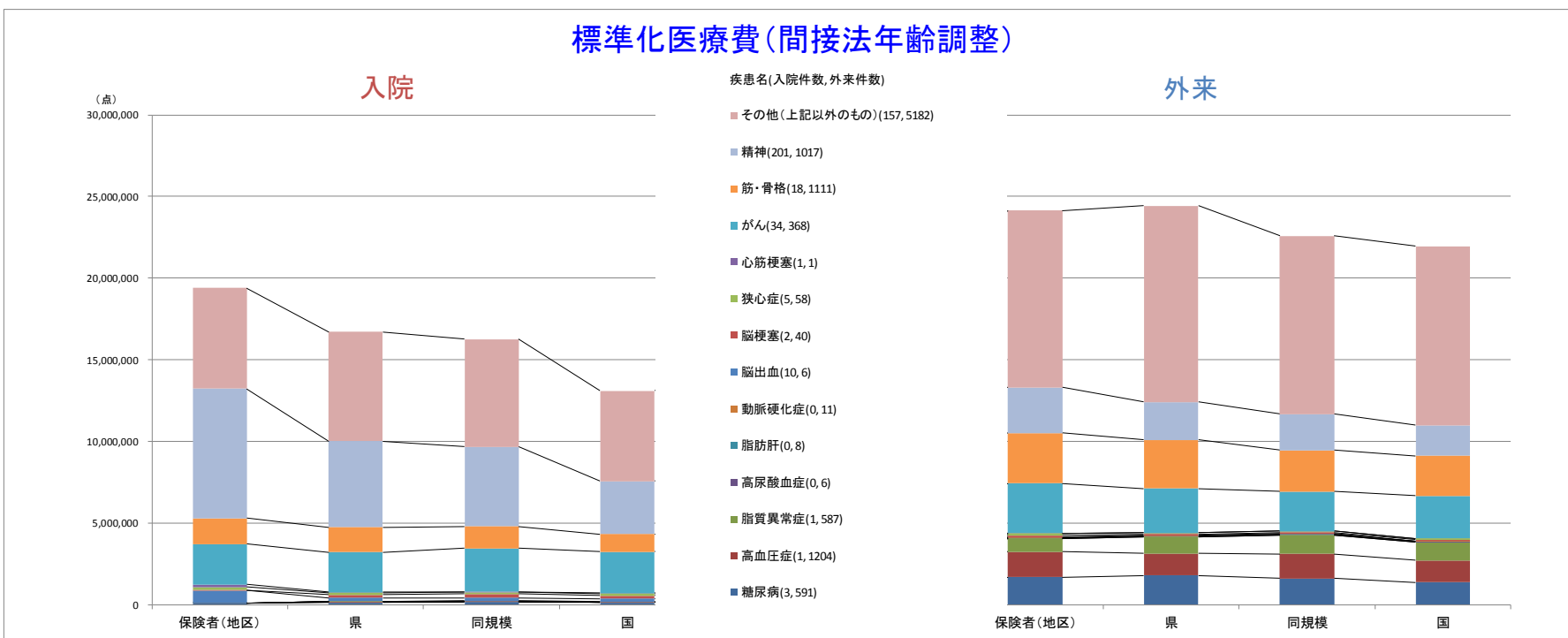


国保データベース(KDB)のCSVファイル(疾病別医療費分析(生活習慣病))より計算。
Ver. 1.1 (2016.9.21) 平成26年度厚生労働科学研究費補助金(循環器疾患・糖尿病等生活習慣病対策総合研究事業) 健診・医療・介護等データベースの活用による地区診断と保健事業の立案を含む生活習慣病対策事業を担う地域保健人材の育成に関する研究(H25-循環器等(生習)-一般-014)(研究代表:横山徹爾)

疾病別医療費分析(生活習慣病)

東かがわ市 H28年度(累計) 女性 40~64歳

標準化医療費(間接法年齢調整)

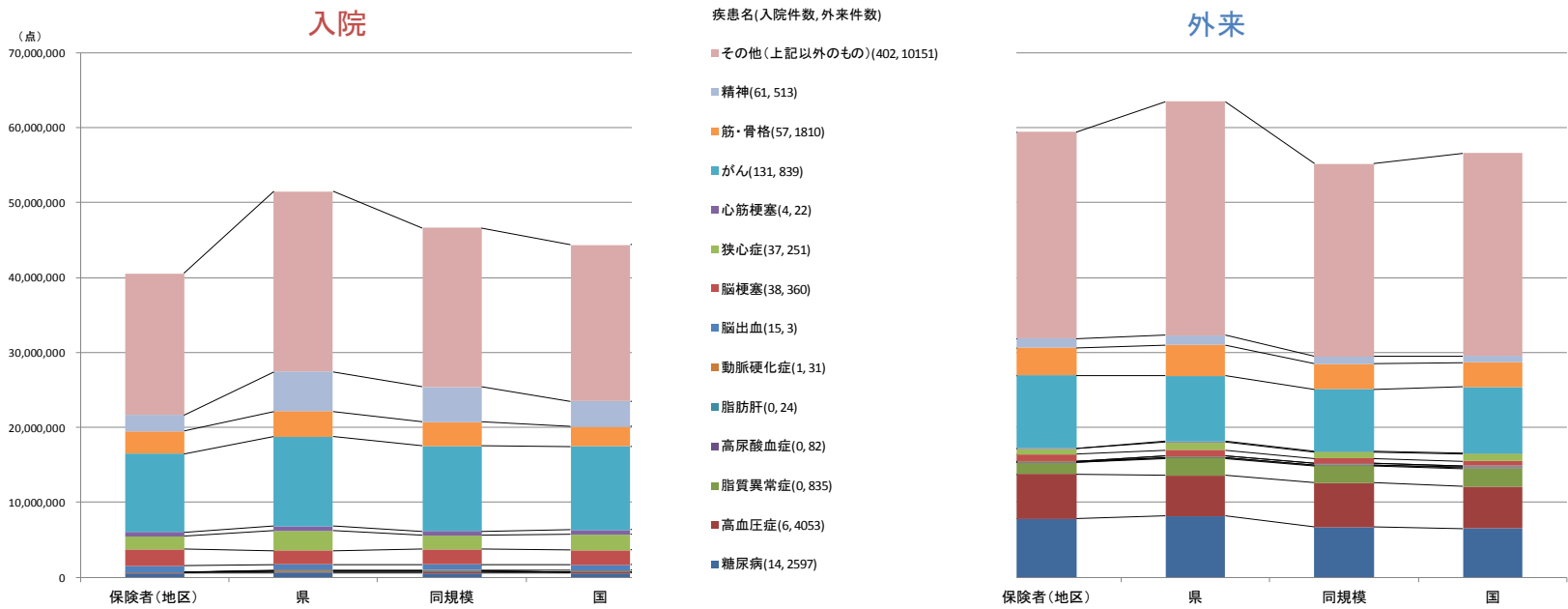


国保データベース(KDB)のCSVファイル(疾病別医療費分析(生活習慣病))より計算。
 Ver. 1.1 (2016.9.21) 平成26年度厚生労働科学研究費補助金(循環器疾患・糖尿病等生活習慣病対策総合研究事業) 健診・医療・介護等データベースの活用による地区診断と保健事業の立案を含む生活習慣病対策事業を担う地域保健人材の育成に関する研究(H25-循環器等(生管)-一般-014)(研究代表:横山徹爾)

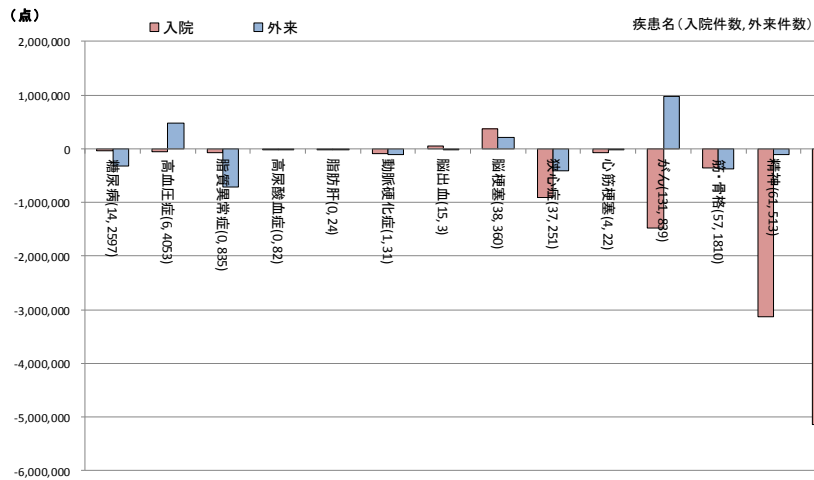
疾病別医療費分析(生活習慣病)

東かがわ市 H28年度(累計) 男性 65~74歳

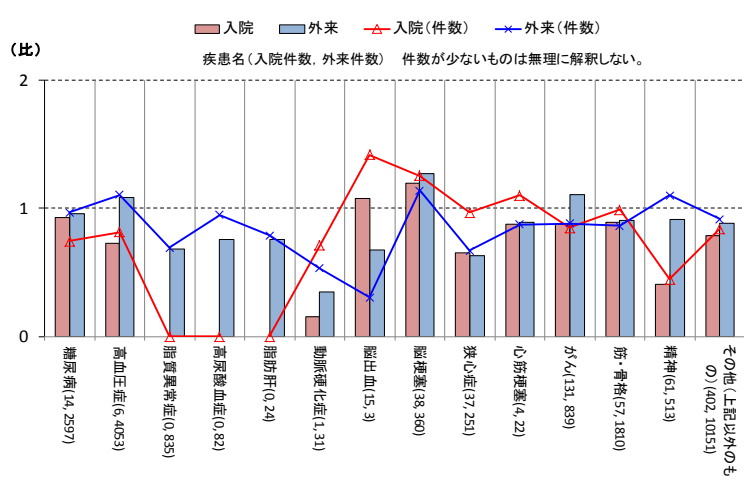
標準化医療費(間接法年齢調整)



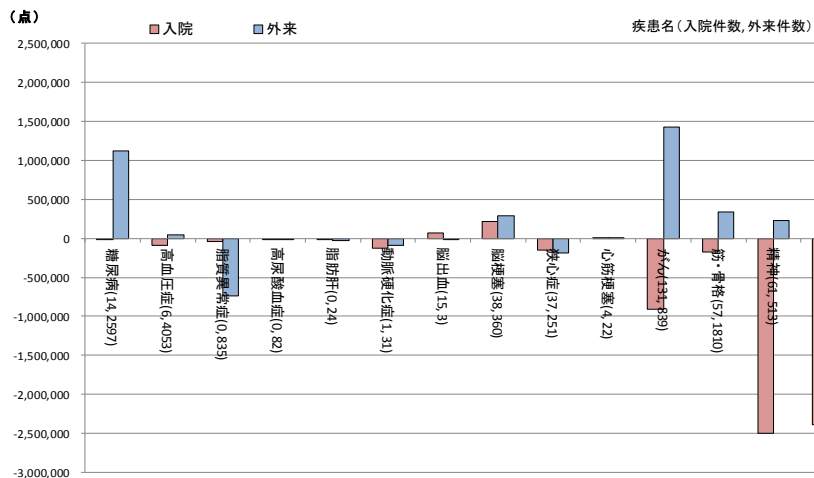
標準化医療費の差 県と比較



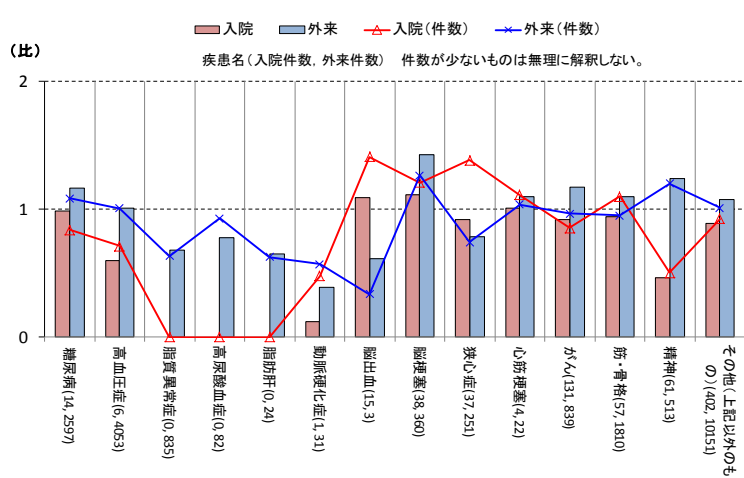
標準化医療費の比(地域差指数) 県と比較



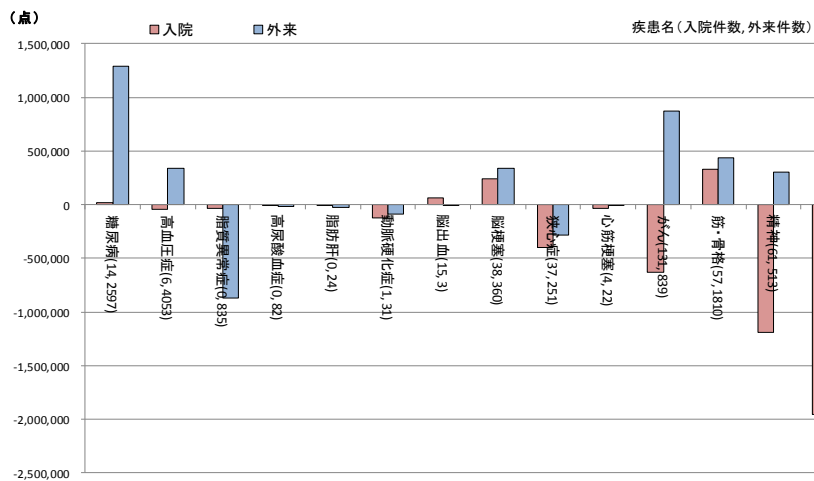
標準化医療費の差 同規模と比較



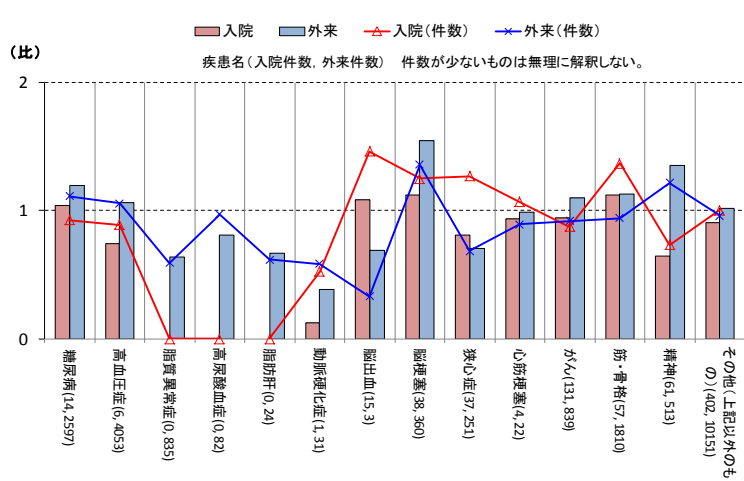
標準化医療費の比(地域差指数) 同規模と比較



標準化医療費の差 国と比較



標準化医療費の比(地域差指数) 国と比較

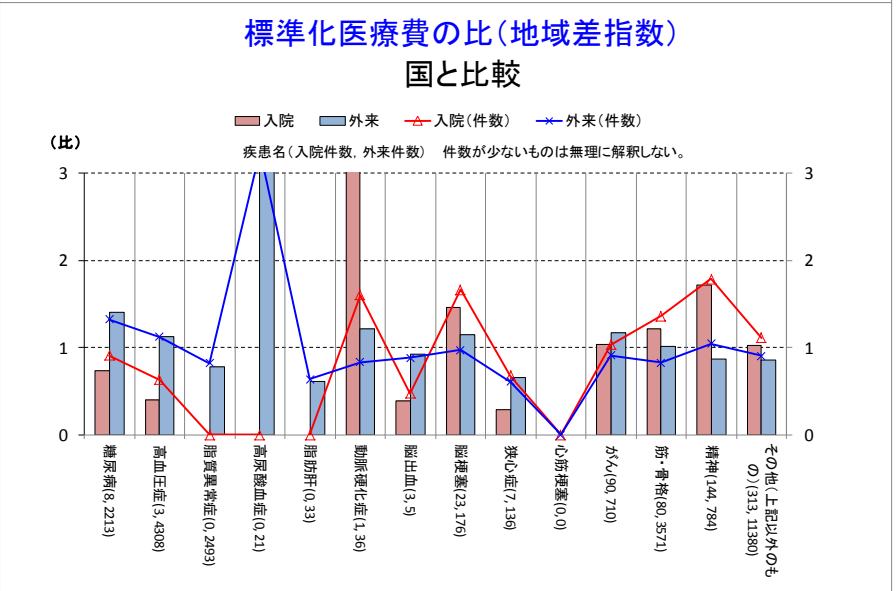
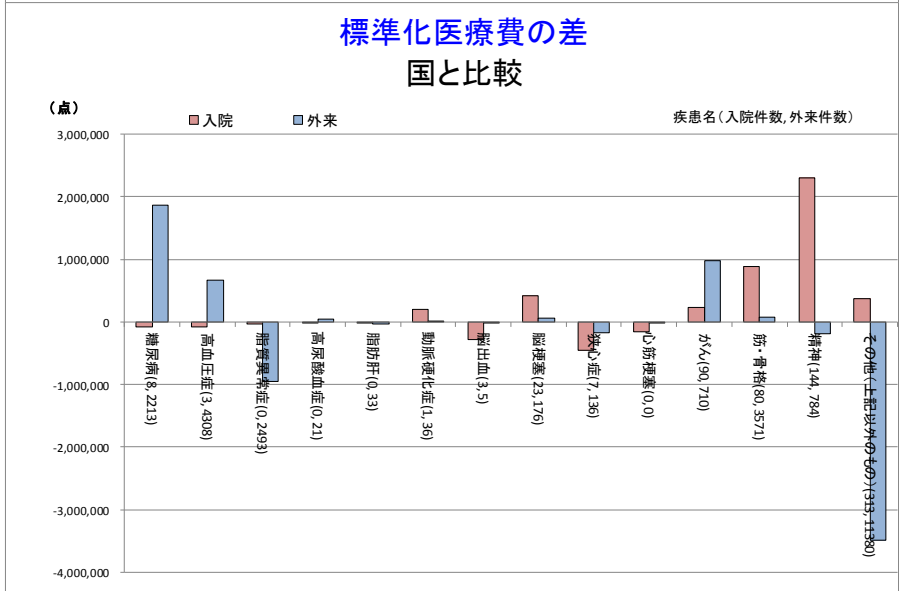
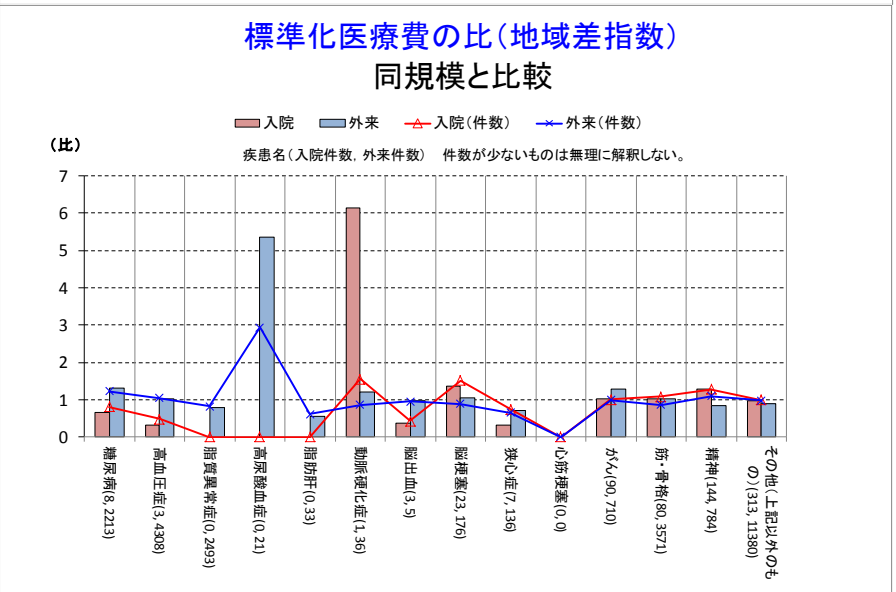
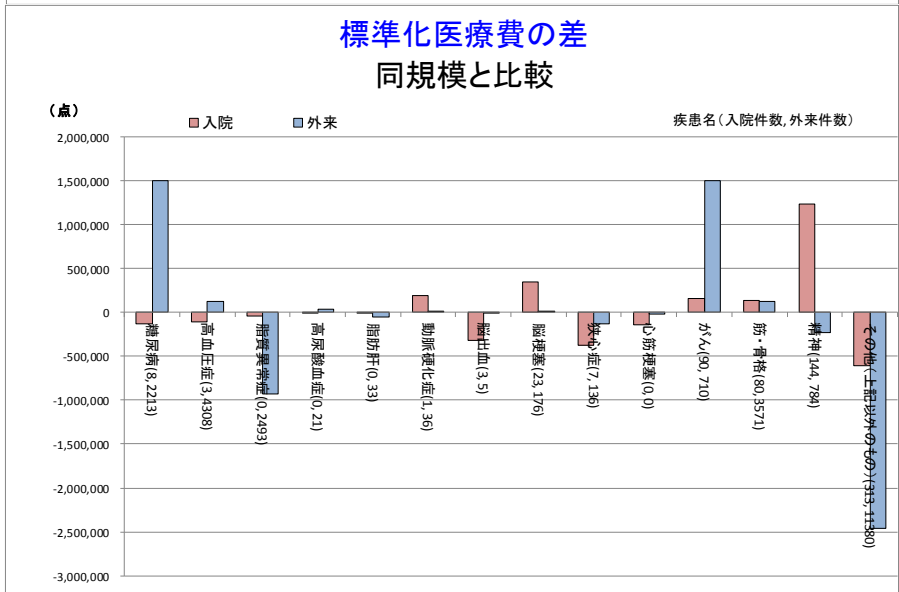
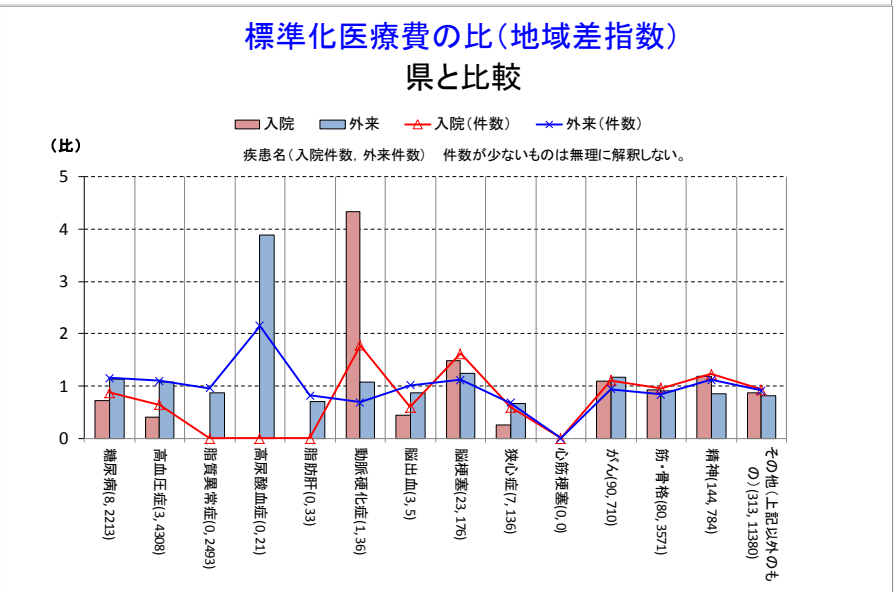
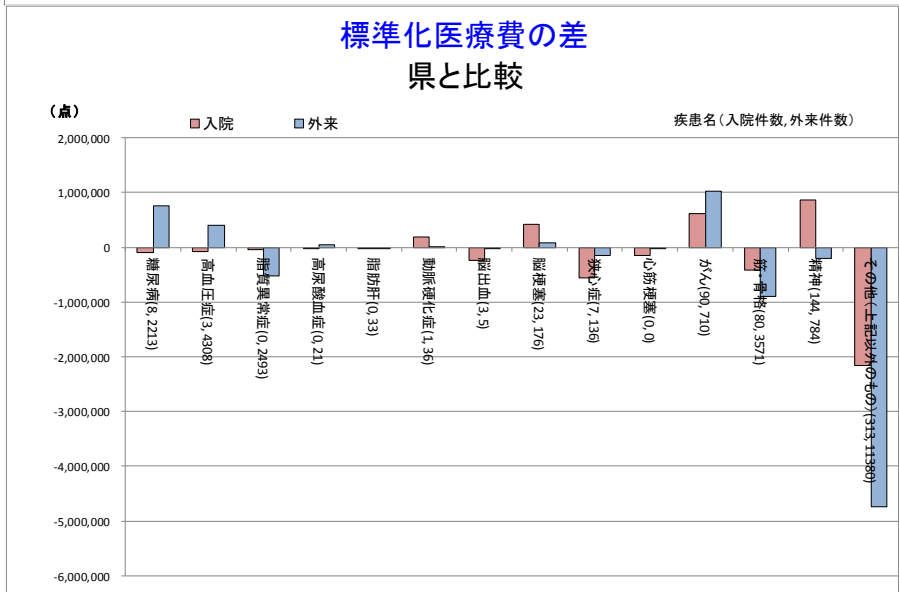
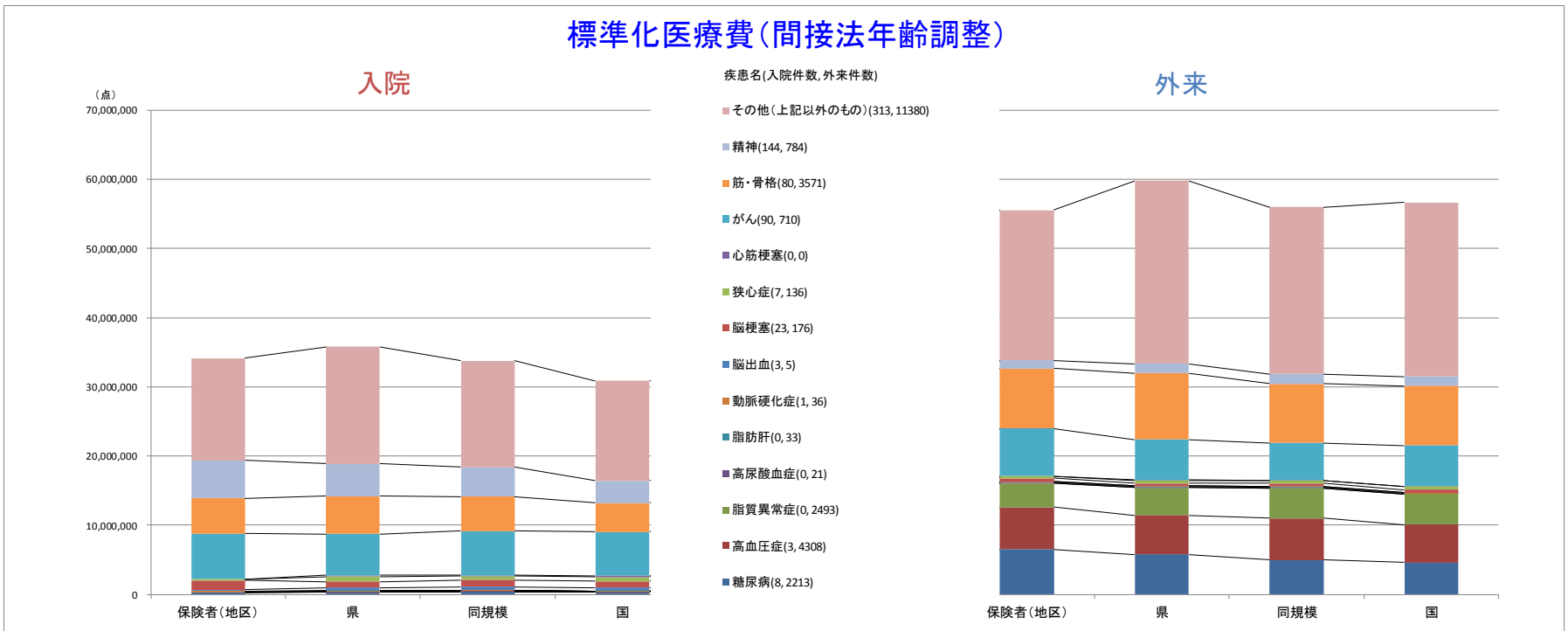


国保データベース(KDB)のCSVファイル(疾病別医療費分析(生活習慣病))より計算。
Ver. 1.1 (2016.9.21) 平成26年度厚生労働科学研究費補助金(循環器疾患・糖尿病等生活習慣病対策総合研究事業) 健診・医療・介護等データベースの活用による地区診断と保健事業の立案を含む生活習慣病対策事業を担う地域保健人材の育成に関する研究(H25-循環器等(生涯)-一般-014)(研究代表:横山徹爾)

疾病別医療費分析(生活習慣病)

東かがわ市 H28年度(累計) 女性 65~74歳

標準化医療費(間接法年齢調整)



国保データベース(KDB)のCSVファイル(疾病別医療費分析(生活習慣病))より計算。
Ver. 1.1 (2016.9.21) 平成26年度厚生労働科学研究費補助金(循環器疾患・糖尿病等生活習慣病対策総合研究事業) 健診・医療・介護等データベースの活用による地区診断と保健事業の立案を含む生活習慣病対策事業を担う地域保健人材の育成に関する研究(H25-循環器等(生活)-一般-014)(研究代表: 横山徹爾)

表4の医療費分析において、生活習慣病に関する疾病のみを抽出し国・県・同規模と比較できるようにグラフ化したものが、グラフ4です。

男女ともに標準化医療費の部分で比較すると、外来区分での糖尿病・高血圧症による医療費が国・県・同規模と比較してもいずれも高い水準であることが分かります。特に男性の40～64歳の外来区分における糖尿病の割合が非常に高いことが分かります。

このことから、循環器系をはじめとした生活習慣病の重症化予防として、症状別の階層化分類を行い、それぞれの階層に応じたアプローチの必要性、また40歳以前からの知識啓発の必要性が考えられます。

年齢とともに筋骨格系の医療費水準も高まってきており、ロコモティブシンドローム等に代表される転倒防止のための、介護予防活動と連携した予防対策も医療費の適正化の観点から必要性であると考えられます。

表5

(平成24年11月疾病統計 A表)

疾病名称	件数	日数	費用額	医療費に占める割合	1件当り日数	1日当り費用額	1件当り費用額
悪性新生物(平均)	293	911	36,630,448	14.8%	3.1	40,209	125,019
(再掲)胃の悪性新生物	48	162	4,172,146	1.7%	3.4	25,754	86,920
(再掲)結腸の悪性新生物	48	75	1,853,860	0.7%	1.6	24,718	38,622
(再掲)直腸S状結腸移行部及び直腸の悪性新生物	18	66	3,643,514	1.5%	3.7	55,205	202,417
(再掲)肝及び肝内胆管の悪性新生物	9	79	4,976,444	2.0%	8.8	62,993	552,938
(再掲)気管、気管支及び肺の悪性新生物	15	22	914,470	0.4%	1.5	41,567	60,965
(再掲)乳房の悪性新生物	39	70	2,790,192	1.1%	1.8	39,860	71,543
(再掲)子宮の悪性新生物	14	41	2,169,730	0.9%	2.9	52,920	154,981
(再掲)悪性リンパ腫	10	54	1,649,020	0.7%	5.4	30,537	164,902
(再掲)白血病	9	54	3,802,260	1.5%	6.0	70,412	422,473
(再掲)その他の悪性新生物	83	288	10,658,812	4.3%	3.5	37,010	128,419
糖尿病	480	768	11,839,686	4.8%	1.6	15,416	24,666
内分泌、栄養及び代謝疾患(平均)	1,221	1,945	22,090,996	8.9%	1.6	11,358	18,093
(再掲)その他の内分泌、栄養及び代謝疾患	348	559	4,737,690	1.9%	1.6	8,475	13,614
(再掲)IV内分泌、栄養及び代謝疾患	873	1,386	17,353,306	7.0%	1.6	12,520	19,878
高血圧性疾患	1,411	2,055	18,086,550	7.3%	1.5	8,801	12,818
心疾患(平均)	178	341	6,141,040	2.5%	1.9	18,009	34,500
(再掲)虚血性心疾患	87	198	4,715,250	1.9%	2.3	23,814	54,198
(再掲)その他の心疾患	91	143	1,425,790	0.6%	1.6	9,971	15,668
脳血管疾患	145	571	14,768,464	5.9%	3.9	25,864	101,851
(再掲)くも膜下出血	5	26	431,310	0.2%	5.2	16,589	86,262
(再掲)脳内出血	18	94	1,190,780	0.5%	5.2	12,668	66,154
(再掲)脳梗塞	108	425	8,795,044	3.5%	3.9	20,694	81,436
(再掲)脳動脈硬化(症)	0	0	0	0.0%			
(再掲)その他の脳血管疾患	14	26	4,351,330	1.8%	1.9	167,359	310,809
動脈硬化(症)	8	9	52,710	0.0%	1.1	5,857	6,589
腎不全	42	433	14,117,760	5.7%	10.3	32,605	336,137
その他の疾患	4,813	12,340	124,537,910	50.2%	2.6	10,092	25,875
合計	8,591	19,373	248,265,564	100.0%	2.3	12,815	28,898

(平成29年11月疾病統計 A表)

件数	日数	費用額	医療費に占める割合	1件当り日数	1日当り費用額	1件当り費用額
274	787	36,928,695	16.3%	2.9	46,923	134,776
51	158	6,427,630	2.8%	3.1	40,681	126,032
28	53	2,245,990	1.0%	1.9	42,377	80,214
19	47	2,827,636	1.2%	2.5	60,162	148,823
5	6	80,340	0.0%	1.2	13,390	16,068
26	72	3,220,910	1.4%	2.8	44,735	123,881
28	48	1,548,460	0.7%	1.7	32,260	55,302
9	17	232,960	0.1%	1.9	13,704	25,884
8	37	2,490,200	1.1%	4.6	67,303	311,275
6	94	7,460,232	3.3%	15.7	79,364	1,243,372
94	255	10,394,337	4.6%	2.7	40,762	110,578
429	559	8,112,264	3.6%	1.3	14,512	18,910
1,061	1,414	15,645,044	6.9%	1.3	11,064	14,746
290	394	3,477,940	1.5%	1.4	8,827	11,993
771	1,020	12,167,104	5.4%	1.3	11,929	15,781
1,127	1,497	11,655,492	5.1%	1.3	7,786	10,342
156	267	8,189,700	3.6%	1.7	30,673	52,498
72	131	3,880,582	1.7%	1.8	29,623	53,897
84	136	4,309,118	1.9%	1.6	31,685	51,299
121	523	10,875,157	4.8%	4.3	20,794	89,877
3	43	2,548,920	1.1%	14.3	59,277	849,640
14	86	1,571,100	0.7%	6.1	18,269	112,221
92	355	5,566,347	2.5%	3.9	15,680	60,504
0	0	0	0.0%			
12	39	1,188,790	0.5%	3.3	30,482	99,066
5	6	37,940	0.0%	1.2	6,323	7,588
43	392	11,421,866	5.0%	9.1	29,137	265,625
4,112	9,840	123,636,453	54.6%	2.4	12,565	30,067
7,328	15,285	226,502,611	100.0%	2.1	14,819	30,909

疾病名称	件数	日数	費用額	医療費に占める割合	1件当り日数	1日当り費用額	1件当り費用額
生活習慣病関連疾病	2,507	4,567	63,966,780	25.8	1.8	14,006	25,515

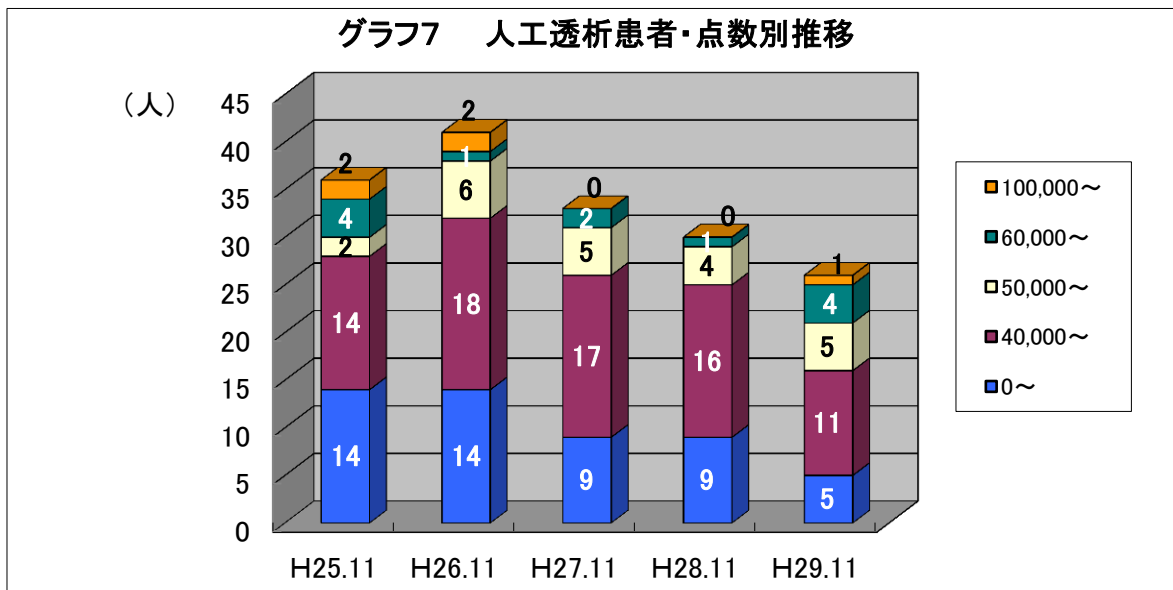
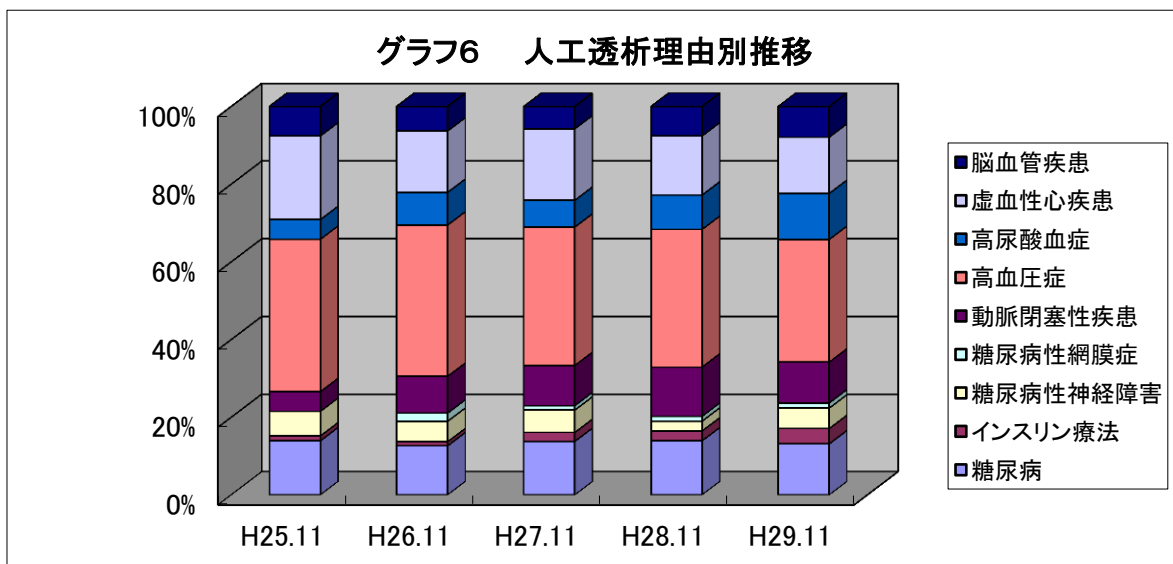
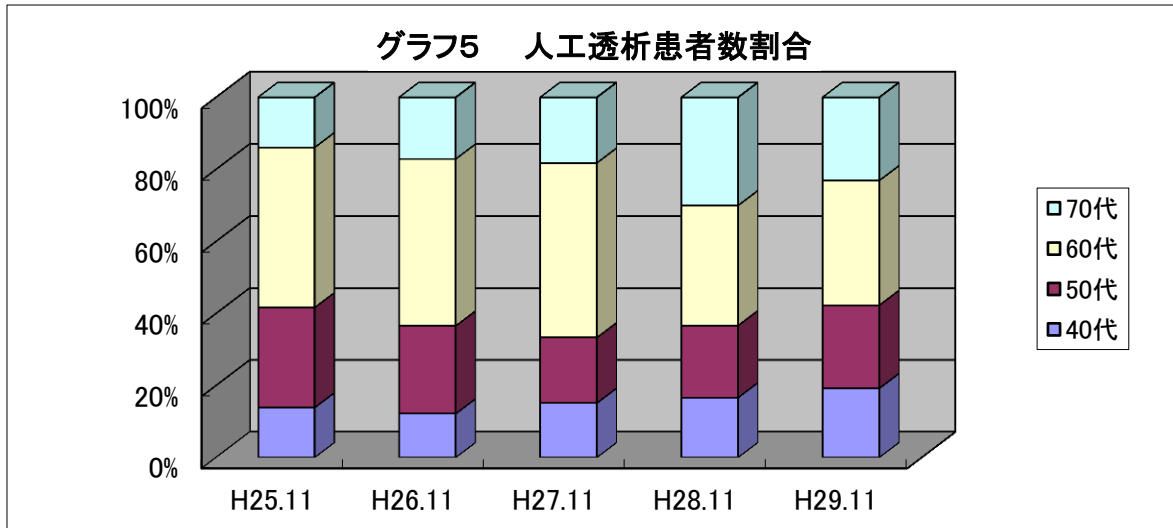
件数	日数	費用額	医療費に占める割合	1件当り日数	1日当り費用額	1件当り費用額
2,075	3,463	48,272,451	21.3%	1.7	13,939	23,264

国保連合会 疾病統計(平成24年11月・平成29年11月)A表より抜粋

表5では、第1期と第2期の特定健診等実施計画期間中における、平成24年及び平成29年の11月期における医療費比較を行ったものです。

生活習慣病関連の疾病が件数・費用ともに平成24年11月との比較では減少していますが、依然として医療費合計額に対し2割超、全件数に対し約3割と大きな割合を占めている状況がわかります。

なお、平成29年11月では全体費用額・件数・日数が減少しているものの、悪性新生物に係る費用額及び全体に占める割合は1.5%上昇しています。



KDB S21_013 厚生労働省様式(2-2)人工透析患者一覧 より抜粋 加工

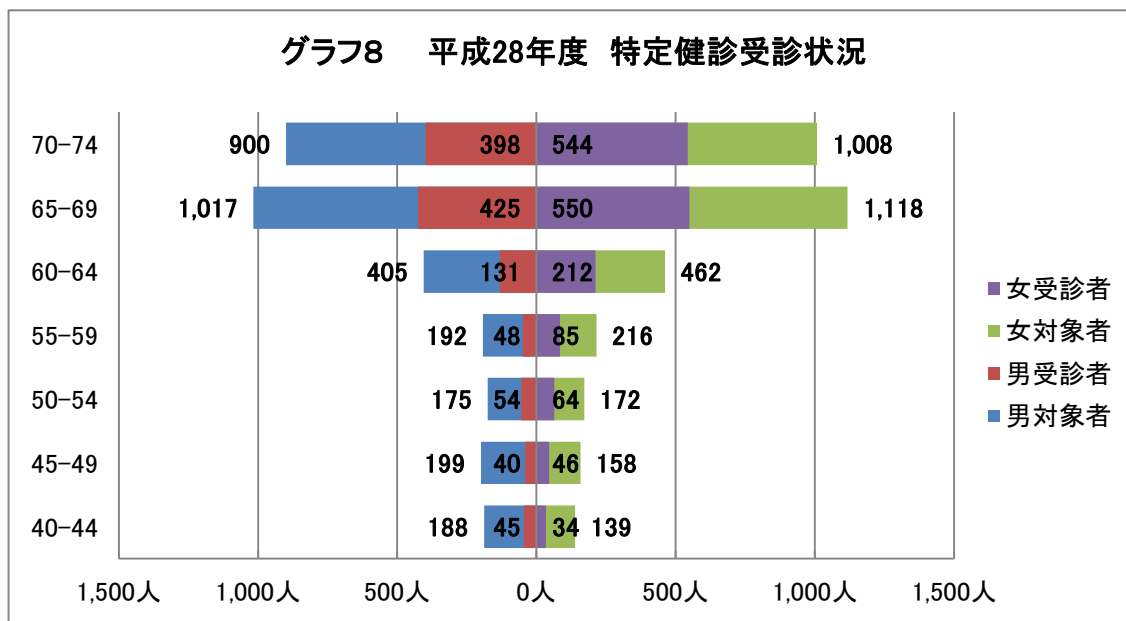
グラフ5～7では各年度における人口透析患者について、年代別患者数の割合（グラフ5）、透析理由別の推移（グラフ6）、点数別の人数推移（グラフ7）を表したものです。

グラフ5より年代別では60代で人工透析中の患者が最も多く、グラフ6より理由別では高血圧症に起因する割合が非常に高い状況が分かります。

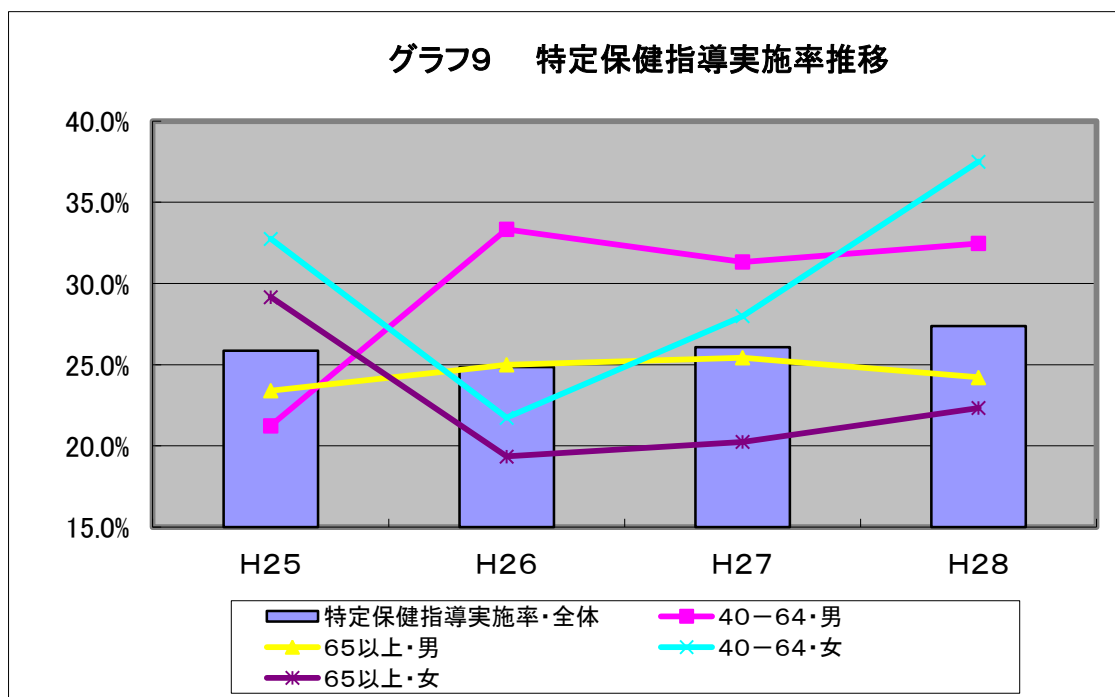
また、高医療費の要因の一つでもある点数の分布状況については、グラフ7より1か月で40,000点台（年間約500万円）の患者数がもっとも多く、患者数全体に対しても高い割合のまま推移しています。

平成29年11月期では全体件数は減少していますが、件数減少の主な理由は、患者が75歳到達による後期高齢者医療制度への移行によるものです。

4 特定健康診査・特定保健指導実施状況



特定健診・特定保健指導実施結果総括表（平成28年度法定報告）より



特定健診・特定保健指導実施結果総括表（平成25～28年度）より

グラフ8より、依然として男女ともに若い世代ほど特定健診の対象者に対する受診者が少ないことがわかります。また、年齢が進むにつれて徐々に受診率（受診者数／対象者数で表される割合を差します。）も上昇していますが、同年代毎の男女別比較をすると女性の受診率が高いことがわかります。

グラフ9より、特定保健指導の実施率は平成25年度から徐々に上昇傾向が続いています。

特定健診の受診率に比べ、40歳代からの若い世代の受診率が高く表れていますが、これは特定保健指導の対象となる人数が、65歳以上の区分の方と比較して少ないことによるものであって、40歳代からの若い世代の方で特定保健指導を利用された一人あたりの実績が大きな割合として影響しているためです。

表6

厚生労働省様式(様式6-2~7)【補足】
健診有所見者状況(男女別・年齢調整)

	性別	年齢	摂取エネルギーの過剰																													
			BMI						腹囲						中性脂肪						ALT(GPT)						HDLコレステロール					
			25以上	割合(%)	年齢調整(%)	標準化比(全国)	標準化比(県)	85以上	割合(%)	年齢調整(%)	標準化比(全国)	標準化比(県)	150以上	割合(%)	年齢調整(%)	標準化比(全国)	標準化比(県)	31以上	割合(%)	年齢調整(%)	標準化比(全国)	標準化比(県)	40未満	割合(%)	年齢調整(%)	標準化比(全国)	標準化比(県)					
40~64歳	全国	1,184,726	416,283	35.1%	35.1%	100(基準)	*95.7	593,885	50.1%	50.1%	100(基準)	*94.7	384,226	32.4%	32.4%	100(基準)	*83.8	331,237	28.0%	28.0%	100(基準)	103.1	105,614	8.9%	8.9%	100(基準)	*74.9					
	県	8,848	3,238	36.6%	36.7%	*104.5	100(基準)	4,691	53.0%	52.9%	*105.6	100(基準)	3,412	38.6%	38.7%	*119.3	100(基準)	2,375	26.8%	27.2%	97.0	100(基準)	1,050	11.9%	11.9%	*133.5	100(基準)					
	地域(地区)	318	118	37.1%	36.5%	106.2	101.8	162	50.9%	50.6%	101.2	95.8	115	36.2%	36.5%	112.1	93.8	75	23.6%	24.7%	86.1	89.0	33	10.4%	9.9%	117.1	87.2					
65~74歳	全国	2,232,094	628,775	28.2%	28.2%	100(基準)	*93.4	1,120,366	50.2%	50.2%	100(基準)	*94.9	580,093	26.0%	26.0%	100(基準)	*76.6	367,889	16.5%	16.5%	100(基準)	*106.9	189,769	8.5%	8.5%	100(基準)	*67.3					
	県	21,047	6,352	30.2%	30.2%	*107.1	100(基準)	11,130	52.9%	52.9%	*105.3	100(基準)	7,144	33.9%	33.9%	*130.6	100(基準)	3,246	15.4%	15.4%	*93.5	100(基準)	2,660	12.6%	12.6%	*148.7	100(基準)					
	地域(地区)	827	268	32.4%	32.4%	*115.0	107.3	406	49.1%	49.1%	97.8	92.8	278	33.6%	33.6%	*129.2	99.0	129	15.6%	15.6%	94.5	101.1	101	12.2%	12.2%	*143.7	96.6					
総数	全国	3,416,820	1,045,058	30.6%	30.6%	100(基準)	*94.1	1,714,251	50.2%	50.2%	100(基準)	*94.8	964,319	28.2%	28.2%	100(基準)	*78.9	699,126	20.5%	20.5%	100(基準)	*105.3	295,383	8.6%	8.6%	100(基準)	*69.4					
	県	29,895	9,590	32.1%	32.4%	*106.2	100(基準)	15,821	52.9%	52.9%	*105.4	100(基準)	10,556	35.3%	35.6%	*126.7	100(基準)	5,621	18.8%	19.5%	*95.0	100(基準)	3,710	12.4%	12.4%	*144.1	100(基準)					
	地域(地区)	1,145	386	33.7%	33.8%	*112.1	105.6	568	49.6%	49.6%	98.7	93.7	393	34.3%	34.6%	*123.7	97.4	204	17.8%	18.7%	91.2	96.3	134	11.7%	11.4%	*136.1	94.1					

	性別	年齢	摂取エネルギーの過剰																													
			BMI						腹囲						中性脂肪						ALT(GPT)						HDLコレステロール					
			25以上	割合(%)	年齢調整(%)	標準化比(全国)	標準化比(県)	90以上	割合(%)	年齢調整(%)	標準化比(全国)	標準化比(県)	150以上	割合(%)	年齢調整(%)	標準化比(全国)	標準化比(県)	31以上	割合(%)	年齢調整(%)	標準化比(全国)	標準化比(県)	40未満	割合(%)	年齢調整(%)	標準化比(全国)	標準化比(県)					
40~64歳	全国	1,531,823	298,576	19.5%	19.5%	100(基準)	*90.0	228,251	14.9%	14.9%	100(基準)	*92.7	218,570	14.3%	14.3%	100(基準)	*66.8	143,592	9.4%	9.4%	100(基準)	96.3	23,186	1.5%	1.5%	100(基準)	*65.3					
	県	11,504	2,509	21.8%	21.7%	*111.1	100(基準)	1,883	16.4%	16.1%	*107.9	100(基準)	2,521	21.9%	21.3%	*149.6	100(基準)	1,138	9.9%	9.8%	103.8	100(基準)	266	2.3%	2.3%	*153.1	100(基準)					
	地域(地区)	443	104	23.5%	23.3%	119.4	106.9	68	15.3%	14.7%	101.1	93.1	104	23.5%	23.3%	*160.0	107.1	41	9.3%	9.0%	96.3	92.5	15	3.4%	3.3%	*225.7	145.1					
65~74歳	全国	2,949,777	622,852	21.1%	21.1%	100(基準)	*89.8	548,078	18.6%	18.6%	100(基準)	*92.7	508,699	17.2%	17.2%	100(基準)	*62.9	246,431	8.4%	8.4%	100(基準)	*106.2	57,702	2.0%	2.0%	100(基準)	*61.7					
	県	29,170	6,861	23.5%	23.5%	*111.4	100(基準)	5,845	20.0%	20.0%	*107.9	100(基準)	7,999	27.4%	27.4%	*159.0	100(基準)	2,295	7.9%	7.9%	*94.2	100(基準)	924	3.2%	3.2%	*162.0	100(基準)					
	地域(地区)	1,099	284	25.8%	25.9%	*122.3	109.8	200	18.2%	18.2%	97.8	90.7	277	25.2%	25.3%	*146.2	91.9	98	8.9%	9.0%	107.0	113.7	35	3.2%	3.2%	*162.3	100.0					
総数	全国	4,481,600	921,428	20.6%	20.6%	100(基準)	*89.8	776,329	17.3%	17.3%	100(基準)	*92.7	727,269	16.2%	16.2%	100(基準)	*63.8	390,023	8.7%	8.7%	100(基準)	102.9	80,888	1.8%	1.8%	100(基準)	*62.5					
	県	40,674	9,370	23.0%	22.9%	*111.3	100(基準)	7,728	19.0%	18.7%	*107.9	100(基準)	10,520	25.9%	25.3%	*156.7	100(基準)	3,433	8.4%	8.5%	97.2	100(基準)	1,190	2.9%	2.9%	*159.9	100(基準)					
	地域(地区)	1,542	388	25.2%	25.0%	*121.5	109.0	268	17.4%	17.0%	98.6	91.3	381	24.7%	24.6%	*149.7	95.6	139	9.0%	9.0%	103.6	106.5	50	3.2%	3.2%	*177.2	110.3					

国保データベース(KDB)のCSVファイル(厚生労働省様式(様式6-2~7) 健診有所見者状況(男女別・年代別) S21_024 平成28年度累計)より計算。

年齢調整(%)は全国受診者数(男女別)を基準人口とした直接法による。従って、厳密な男女比較はできない。受診者が少ない地域では、年齢調整(%)がエラーまたは異常な値となることがあるため、標準化比で評価することが望ましい。

標準化比は全国または県を基準とした間接法による。標準化比に*が付記されたものは、基準に比べて有意な差(p<0.05)があることを意味する。

厚生労働省様式(様式6-2~7)【補足】
健診有所見者状況(男女別・年齢調整)

男性	受診者	血管を傷つける																									
		血糖					HbA1c					尿酸					収縮期血圧					拡張期血圧					
		100以上	割合(%)	年齢調整(%)	標準化比(全国)	標準化比(県)	5.6以上	割合(%)	年齢調整(%)	標準化比(全国)	標準化比(県)	7.0以上	割合(%)	年齢調整(%)	標準化比(全国)	標準化比(県)	130以上	割合(%)	年齢調整(%)	標準化比(全国)	標準化比(県)	85以上	割合(%)	年齢調整(%)	標準化比(全国)	標準化比(県)	
40~64歳	全国	1,184,726	284,831	24.0%	24.0%	100(基準)	*154.0	541,091	45.7%	45.7%	100(基準)	100.0	181,890	15.4%	15.4%	100(基準)	*420.1	475,964	40.2%	40.2%	100(基準)	*105.2	335,036	28.3%	28.3%	100(基準)	*110.1
	県	8,848	1,397	15.8%	15.6%	*64.9	100(基準)	4,085	46.2%	45.7%	100.0	100(基準)	322	3.6%	3.7%	*23.8	100(基準)	3,417	38.6%	38.3%	*95.0	100(基準)	2,274	25.7%	25.8%	*90.8	100(基準)
	地域(地区)	318	84	26.4%	26.1%	107.1	*164.8	146	45.9%	44.1%	98.3	98.3	0	0.0%	0.0%	*0.0	*0.0	123	38.7%	38.5%	94.0	98.7	88	27.7%	27.8%	97.3	107.2
65~74歳	全国	2,232,094	681,387	30.5%	30.5%	100(基準)	*189.9	1,363,637	61.1%	61.1%	100(基準)	100.1	288,919	12.9%	12.9%	100(基準)	*920.5	1,211,406	54.3%	54.3%	100(基準)	*105.7	489,967	22.0%	22.0%	100(基準)	*115.3
	県	21,047	3,384	16.1%	16.1%	*52.7	100(基準)	12,845	61.0%	61.0%	99.9	100(基準)	296	1.4%	1.4%	*10.9	100(基準)	10,808	51.4%	51.4%	*94.6	100(基準)	4,009	19.0%	19.0%	*86.7	100(基準)
	地域(地区)	827	159	19.2%	19.2%	*63.0	*119.5	474	57.3%	57.3%	93.8	93.9	0	0.0%	0.0%	*0.0	*0.0	460	55.6%	55.7%	102.5	108.3	181	21.9%	21.8%	99.5	114.8
総数	全国	3,416,820	966,218	28.3%	28.3%	100(基準)	*179.4	1,904,728	55.7%	55.7%	100(基準)	100.1	470,809	13.8%	13.8%	100(基準)	*659.8	1,687,370	49.4%	49.4%	100(基準)	*105.6	825,003	24.1%	24.1%	100(基準)	*113.4
	県	29,895	4,781	16.0%	15.9%	*55.7	100(基準)	16,930	56.6%	55.7%	99.9	100(基準)	618	2.1%	2.2%	*15.2	100(基準)	14,225	47.6%	46.8%	*94.7	100(基準)	6,283	21.0%	21.4%	*88.2	100(基準)
	地域(地区)	1,145	243	21.2%	21.6%	*73.4	*132.0	620	54.1%	52.7%	94.9	94.9	0	0.0%	0.0%	*0.0	*0.0	583	50.9%	49.7%	100.6	106.1	269	23.5%	23.9%	98.8	112.2

女性	受診者	血管を傷つける																									
		血糖					HbA1c					尿酸					収縮期血圧					拡張期血圧					
		100以上	割合(%)	年齢調整(%)	標準化比(全国)	標準化比(県)	5.6以上	割合(%)	年齢調整(%)	標準化比(全国)	標準化比(県)	7.0以上	割合(%)	年齢調整(%)	標準化比(全国)	標準化比(県)	130以上	割合(%)	年齢調整(%)	標準化比(全国)	標準化比(県)	85以上	割合(%)	年齢調整(%)	標準化比(全国)	標準化比(県)	
40~64歳	全国	1,531,823	197,882	12.9%	12.9%	100(基準)	*170.7	677,285	44.2%	44.2%	100(基準)	*104.5	23,092	1.5%	1.5%	100(基準)	*803.8	452,304	29.5%	29.5%	100(基準)	98.4	219,826	14.4%	14.4%	100(基準)	104.1
	県	11,504	911	7.9%	7.6%	*58.6	100(基準)	5,061	44.0%	42.4%	*95.7	100(基準)	22	0.2%	0.2%	*12.4	100(基準)	3,613	31.4%	30.0%	101.6	100(基準)	1,621	14.1%	13.8%	96.1	100(基準)
	地域(地区)	443	76	17.2%	16.9%	*127.4	*217.8	193	43.6%	41.8%	94.9	99.2	0	0.0%	0.0%	*0.0	0.0	164	37.0%	35.1%	*120.0	*117.8	77	17.4%	16.5%	117.7	121.7
65~74歳	全国	2,949,777	564,205	19.1%	19.1%	100(基準)	*240.3	1,798,515	61.0%	61.0%	100(基準)	*105.0	57,306	1.9%	1.9%	100(基準)	*1,827.6	1,463,396	49.6%	49.6%	100(基準)	99.0	426,458	14.5%	14.5%	100(基準)	*109.8
	県	29,170	2,322	8.0%	8.0%	*41.6	100(基準)	16,944	58.1%	58.1%	*95.3	100(基準)	31	0.1%	0.1%	*5.5	100(基準)	14,614	50.1%	50.1%	101.0	100(基準)	3,843	13.2%	13.2%	*91.1	100(基準)
	地域(地区)	1,099	98	8.9%	9.0%	*46.6	112.7	608	55.3%	55.3%	*90.7	95.2	0	0.0%	0.0%	*0.0	0.0	667	60.7%	60.6%	*122.1	*120.9	165	15.0%	15.1%	104.2	114.4
総数	全国	4,481,600	762,087	17.0%	17.0%	100(基準)	*220.7	2,475,800	55.2%	55.2%	100(基準)	*104.8	80,398	1.8%	1.8%	100(基準)	*1,402.6	1,915,700	42.7%	42.7%	100(基準)	98.9	646,284	14.4%	14.4%	100(基準)	*108.1
	県	40,674	3,233	7.9%	7.8%	*45.3	100(基準)	22,005	54.1%	52.7%	*95.4	100(基準)	53	0.1%	0.1%	*7.1	100(基準)	18,227	44.8%	43.2%	101.1	100(基準)	5,464	13.4%	13.4%	*92.5	100(基準)
	地域(地区)	1,542	174	11.3%	11.7%	*64.4	*142.8	801	51.9%	50.7%	*91.7	96.1	0	0.0%	0.0%	*0.0	0.0	831	53.9%	51.9%	*121.7	*120.3	242	15.7%	15.6%	108.1	*116.7

国保データベース(KDB)のCSVファイル(厚生労働省様式(様式6-2~7) 健診有所見者状況(男女別・年代別) S21_024 平成28年度累計)より計算。

年齢調整(%)は全国受診者数(男女別)を基準人口とした直接法による。従って、厳密な男女比較はできない。受診者が少ない地域では、年齢調整(%)がエラーまたは異常な値となることがあるため、標準化比で評価することが望ましい。

標準化比は全国または県を基準とした間接法による。標準化比に*が付記されたものは、基準に比べて有意な差(p<0.05)があることを意味する。

厚生労働省様式(様式6-2~7)【補足】

健診所見者状況(男女別・年齢調整)

男性	受診者	内臓脂肪症候群以外の動脈硬化要因						臓器障害(※は詳細検査)														
		LDLコレステロール				クレアチニン				心電図※				眼底検査※								
		120以上	割合(%)	年齢調整(%)	標準化比(全国)	標準化比(県)	1.3以上	割合(%)	年齢調整(%)	標準化比(全国)	標準化比(県)	検査あり	割合(%)	年齢調整(%)	標準化比(全国)	標準化比(県)	検査あり	割合(%)	年齢調整(%)	標準化比(全国)	標準化比(県)	
40~64歳	全国	1,184,726	615,414	51.9%	51.9%	100(基準)	*106.7	9,652	0.8%	0.8%	100(基準)	103.2	179,965	15.2%	15.2%	100(基準)	*54.9	186,674	15.8%	15.8%	100(基準)	*109.6
	県	8,848	4,293	48.5%	48.7%	*93.7	100(基準)	72	0.8%	0.8%	96.9	100(基準)	2,469	27.9%	27.6%	*182.2	100(基準)	1,276	14.4%	14.4%	*91.3	100(基準)
	地域(地区)	318	146	45.9%	45.8%	88.8	94.7	1	0.3%	0.4%	36.3	37.3	120	37.7%	37.4%	*244.4	*133.9	108	34.0%	33.9%	*214.4	*232.1
65~74歳	全国	2,232,094	1,008,918	45.2%	45.2%	100(基準)	*109.2	50,455	2.3%	2.3%	100(基準)	*91.4	473,748	21.2%	21.2%	100(基準)	*53.4	313,015	14.0%	14.0%	100(基準)	98.3
	県	21,047	8,712	41.4%	41.4%	*91.6	100(基準)	520	2.5%	2.5%	*109.4	100(基準)	8,355	39.7%	39.7%	*187.1	100(基準)	3,004	14.3%	14.3%	101.7	100(基準)
	地域(地区)	827	351	42.4%	42.4%	93.8	102.5	11	1.3%	1.3%	59.0	*53.9	426	51.5%	51.5%	*242.9	*129.9	205	24.8%	24.7%	*176.6	*173.6
総数	全国	3,416,820	1,624,332	47.5%	47.5%	100(基準)	*108.4	60,107	1.8%	1.8%	100(基準)	92.8	653,713	19.1%	19.1%	100(基準)	*53.8	499,689	14.6%	14.6%	100(基準)	101.6
	県	29,895	13,005	43.5%	43.9%	*92.3	100(基準)	592	2.0%	1.9%	107.7	100(基準)	10,824	36.2%	35.5%	*185.9	100(基準)	4,280	14.3%	14.3%	98.4	100(基準)
	地域(地区)	1,145	497	43.4%	43.6%	92.3	100.1	12	1.0%	1.0%	56.1	*52.0	546	47.7%	46.6%	*243.2	*130.7	313	27.3%	27.9%	*188.1	*190.1

女性	受診者	内臓脂肪症候群以外の動脈硬化要因						臓器障害(※は詳細検査)														
		LDLコレステロール				クレアチニン				心電図※				眼底検査※								
		120以上	割合(%)	年齢調整(%)	標準化比(全国)	標準化比(県)	1.3以上	割合(%)	年齢調整(%)	標準化比(全国)	標準化比(県)	検査あり	割合(%)	年齢調整(%)	標準化比(全国)	標準化比(県)	検査あり	割合(%)	年齢調整(%)	標準化比(全国)	標準化比(県)	
40~64歳	全国	1,531,823	857,720	56.0%	56.0%	100(基準)	102.1	1,904	0.1%	0.1%	100(基準)	113.7	190,566	12.4%	12.4%	100(基準)	*50.4	213,433	13.9%	13.9%	100(基準)	*107.4
	県	11,504	6,444	56.0%	54.8%	98.0	100(基準)	13	0.1%	0.1%	87.9	100(基準)	2,879	25.0%	24.7%	*198.3	100(基準)	1,499	13.0%	12.9%	*93.1	100(基準)
	地域(地区)	443	267	60.3%	58.5%	104.8	107.0	0	0.0%	0.0%	0.0	0.0	151	34.1%	33.4%	*270.5	*136.2	144	32.5%	32.8%	*232.2	*247.9
65~74歳	全国	2,949,777	1,706,893	57.9%	57.9%	100(基準)	*103.2	7,390	0.3%	0.3%	100(基準)	83.0	469,414	15.9%	15.9%	100(基準)	*50.7	345,953	11.7%	11.7%	100(基準)	*105.4
	県	29,170	16,358	56.1%	56.1%	*96.9	100(基準)	88	0.3%	0.3%	120.5	100(基準)	9,162	31.4%	31.4%	*197.4	100(基準)	3,246	11.1%	11.1%	*94.9	100(基準)
	地域(地区)	1,099	621	56.5%	56.6%	97.8	101.0	0	0.0%	0.0%	0.0	0.0	417	37.9%	38.0%	*237.8	*120.5	170	15.5%	15.7%	*132.3	*139.6
総数	全国	4,481,600	2,564,613	57.2%	57.2%	100(基準)	*102.9	9,294	0.2%	0.2%	100(基準)	86.9	659,980	14.7%	14.7%	100(基準)	*50.6	559,386	12.5%	12.5%	100(基準)	*106.0
	県	40,674	22,802	56.1%	55.6%	*97.2	100(基準)	101	0.2%	0.2%	115.0	100(基準)	12,041	29.6%	29.1%	*197.6	100(基準)	4,745	11.7%	11.7%	*94.3	100(基準)
	地域(地区)	1,542	888	57.6%	57.2%	99.8	102.7	0	0.0%	0.0%	0.0	0.0	568	36.8%	36.4%	*245.7	*124.3	314	20.4%	21.5%	*164.8	*174.6

国保データベース(KDB)のCSVファイル(厚生労働省様式(様式6-2~7) 健診所見者状況(男女別・年代別) S21_024 平成28年度累計)より計算。

年齢調整(%)は全国受診者数(男女別)を基準人口とした直接法による。従って、厳密な男女比較はできない。受診者が少ない地域では、年齢調整(%)がエラーまたは異常な値となることがあるため、標準化比で評価することが望ましい。標準化比は全国または県を基準とした間接法による。標準化比に*が付記されたものは、基準に比べて有意な差(p<0.05)があることを意味する。

表6の健診有所見状況を標準比の部分（国及び県）で比較していくと、東かがわ市の特定健診結果より次のような特徴と傾向が見えてきます。

- 男女ともにBMIが国・県比較でいずれも高い。
- 腹囲は県の標準比が高いため、県比較では低いが国比較では若年ほど標準を上回っている。
- 中性脂肪は県標準が高いが、国比較では高齢層で男女ともに高い。
- HDLコレステロールは国比較では男女いずれも高い。また、LDLコレステロールは男性より女性の方が高く、女性の場合、県比較では高いが国比較ではわずかに低い。
- HbA1cはともに国・県平均より低いが、男女比較では女性の方が高い傾向にある。
- 収縮期血圧は男性の高齢層で国・県平均より若干高く、女性ではすべての区分で高い。
- 拡張期血圧は男性では国比較では低いが県比較では高い。女性はいずれの区分でも高く、全体としては高い。
- 血圧が高い有所見と関連して、心電図・眼底検査もすべての区分で国・県平均よりはるかに高いという結果が表れている。