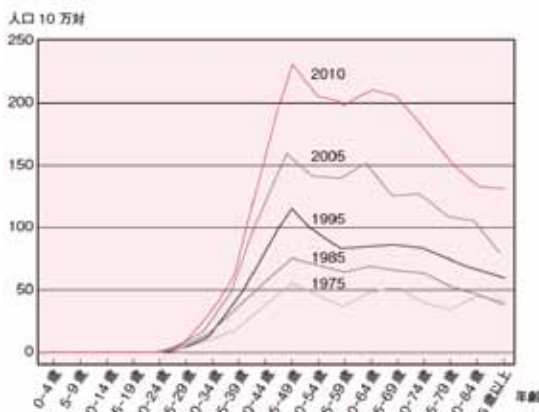




女性の健康週間 3月1日～8日

年齢階級別乳がん罹患率の推移 (国立がん研究センターがん対策情報センター)



毎年3月1日～3月8日は『女性の健康週間』 女性に多い「乳がん」についてご紹介します。

乳がんは、乳房内の乳腺にできるがんです。乳がんを患う日本人女性は、現在12人に1人とされており、乳がんにかかる女性は増加しています。

また、女性がかかるがんの第1位が乳がんとなっており、30歳代から増加し始め40～50歳代前半の世代で多く発生しています。

乳がんは唯一自分で発見できるがんであり、早期発見・早期治療が可能です。

毎月のセルフチェックと定期的な検診受診を!

早期発見・早期治療のために、定期的な検診と月1回のセルフチェックを習慣づけましょう。毎月セルフチェックしているうちに自分の乳房の普通の状態が分かり、異常を早く見つけられるようになります。乳房が柔らかく調べやすいため生理が終わって4～5日後くらいに、閉経後の人は毎月日を決めて行いましょう。

※以下のような症状を見つけた場合は、定期検診を待たず専門医の診察を受けましょう。

乳房のしこり・くぼみ・変形・萎縮、乳頭からの血のような分泌液、乳房の皮膚の赤い腫れ、脇の下のリンパ節の腫れ、腕のむくみ・しびれなど。

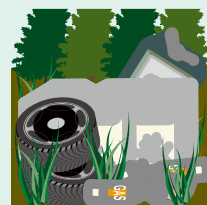
自分の健康状態を知り、乳がんから身を守りましょう!

【問合先】 市民部保健課健康づくりグループ Tel.26-1229

不法投棄を撲滅しよう!

みんなで地域を監視して、きれいな環境を守りましょう。

ごみの不法投棄は、地域の景観を損なうだけでなく、自然環境の破壊にもつながるので、絶対に許すことが出来ない行為です。



市内各自治会から選出された委員で組織する「環境美化促進委員会」では、東かがわ警察署と連携し、環境パトロールを行っています。その内容としては、市内の不法投棄が多い場所を重点的に、白鳥・引田・大内の各地域を年3回ずつ巡回しています。状況に応じて、啓発看板や監視カメラの設置なども行っています。

また、ボランティア活動でたくさんの方がごみを拾ってくれています。不法投棄を「しない」「させない」「許さない」意識が大切です。みなさんのご理解とご協力をお願いします。



絶対だめ!!

不法投棄者調査中

不法投棄を見かけたら、東かがわ警察署(Tel.25-0110)か、市環境衛生課(Tel.26-1226)に通報してください。

- 1.発見の日時
- 2.発生場所(住所や近くにある目標物の名称)
- 3.廃棄物の種類と量
- 4.不法投棄者、車両などに関する情報(人数、特徴、車種やナンバー)

【問合先】 市民部環境衛生課 Tel.26-1226